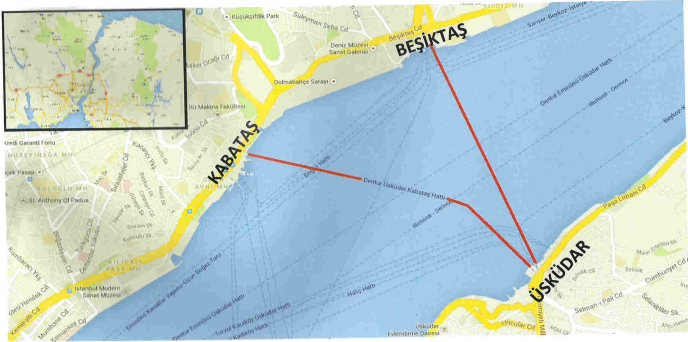




YENİ NESİL YOLCU GEMİSİ PROJESİ

- 14 Adet 'Double ended'
- 37 Metre
- 350 kişi kapasiteli

Dentur Avrasya ; Üsküdar – Beşiktaş – Kabataş hattında 40 adet yolcu gemisi ve 38.000 kişilik yolcu kapasitesi ile yüzyıla aşkın süredir toplu taşıma hizmeti veren, günde ortalama 56.000 kişi taşıyan deniz taşımacılığı şirkettir.





Yeni Nesil Çift Başlı Yolcu Gemisi



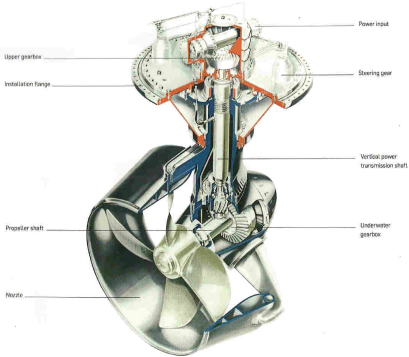
İstanbul silüetine uygun modern tasarım



Optimize edilmiş tekne formu



Azimut pervane sistemi ile yüksek manevra kabiliyeti



görsel - Rüzgarlı pervaneler





Maksimum verim





Ferah iç mekan



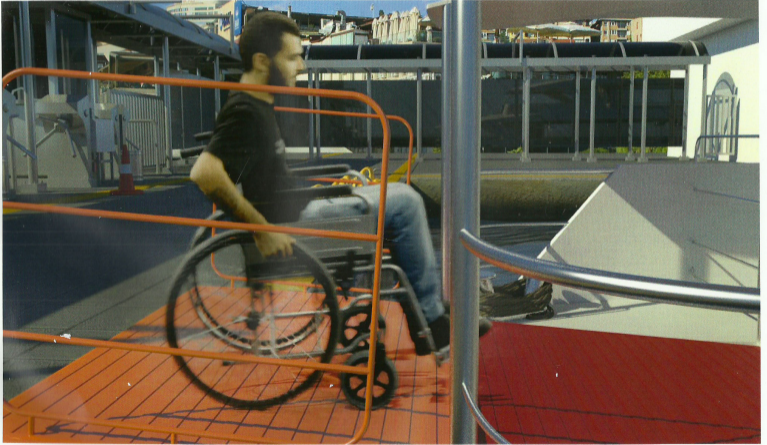


Açık güverte





Eriřim kolaylıđı



Güvenli yolcu biniş – iniş platformu





YENİ NESİL YOLCU GEMİSİ PROJESİ İLE

- Çevreye Duyarlı (Emisyon oranı düşük, sessiz motor)
- Ekonomik (% 54 yakıt tasarrufu)
- Hızlı (% 40 zaman tasarrufu)
- Yüksek manevra kabiliyetli (azimut pervane sistemi)
- Konforlu
- İşletme maliyetleri düşük
- Güvenli (artırılmış görüş mesafesi)
- Engelsiz taşımacılık (özel tasarım yolcu biniş-iniş platformu)
hedeflenmiştir.



Bu projenin hayata geçmesi durumunda

- Üniversitelerin ilgili bölümlerine ve PİAR şirketlerine yaptırdığımız araştırmalar sonucunda erişim kolaylığı, konfor ve hız artışı sayesinde %18 Yolcu artışını öngörmekteyiz,
- Her yıl yakıt giderlerinden sağlanacak fayda ile sadece 7 yılda proje kendini amorti etmektedir,
- Bu nedenle kamudan herhangi maddi talebimiz olmamakla birlikte, İstanbul Büyükşehir Belediyemizle dolayısıyla Şehir Hatları ile tam bir entegrasyon sağlanarak, aynı iskelelerin kullanılması, yakıt ve işletme maliyetlerinin daha da minimize edilmesini ve projenin bir İstanbul projesi olarak hayat bulmasını arzulamaktayız.



İKİ KITA ARASINDA EN KISA YOL...