

Data Hidrolik Makina Sanayi A.Ş.

Firmamız 1945 yılında İstanbul'da kurulmuş olup balıkçılık sektörüne çeşitli makina parçaları imal ederek işe başlamıştır. Daha sonra mekanik kavramalar, tel vinçleri ve mekanik dümen sistemleri imalatına geçilmiştir. 1974 yılından itibaren hidrolik dümen sistemleri imalatına başlanmıştır.

Firmamız 1979 yılında genişletilmiş ve Data Hidrolik Makina San. A.Ş. adını almıştır.

Firma olarak amacımız mamulleri kaliteli, uygun fiyata müşteriye ulaştırmak ve satış sonrası hizmetlerinde müşteriyi memnun etmektir. Ürünlerimiz her türlü yatlar, balıkçı tekneleri, yolcu ve kargo gemileri, römorkörler ve Deniz Kuvvetleri'nin çeşitli gemilerinde kullanılmaktadır.

Tüm ürünlerimiz istek üzerine T.L., A.B.S., L.R., B.V., R.I.N.A. ve G.L. kalite sertifikası ile teslim edilir.

Referans ve ürünler hakkındaki bilgiler ekte bulunmaktadır. Daha detaylı bilgi için lütfen bizimle temasa geçin.

Our firm was founded in 1945, Istanbul, Turkey and started producing various machine parts for fishing vessels. Since then, the production of mechanical clutches, winches for fishing vessels and mechanical steering systems had started. Hydraulic steering systems begin to be manufactured in 1974.

In 1979 our firm has been broadened and the name changed to

Data Hidrolik Makina Sanayi A.Ş.

Our aim is to deliver the products with quality and competitive prices to the customer. Our products are preferred by pleasure boats, cruise and passenger ships, cargo carriers, tugboats, fishing vessels and naval.

Our products are supplied with Turkish Lloyd, American Bureau of Shipping, Lloyd's Register, Bureau Veritas, R.I.N.A. or Germanischer Lloyd certificates upon request.

References and information about our products are enclosed. If you need any further information, please do not hesitate to contact us.

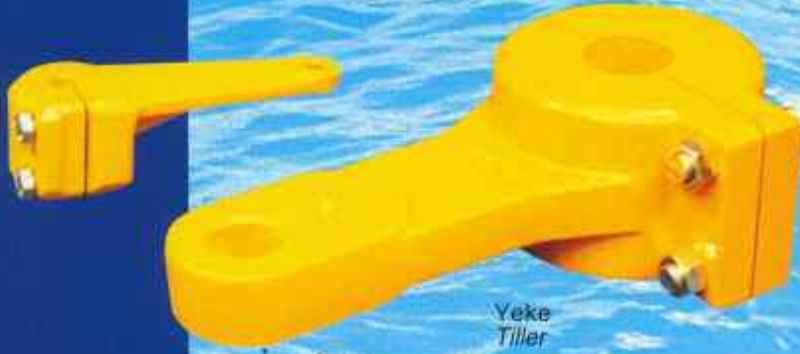
HİDROLİK DÜMEN SİSTEMLERİ
HYDRAULIC STEERING GEARS



ISO 10592 standartına uygun CE normlarında imalat
Production in CE norms meeting ISO 10592 standart



Hidrolik Dömen Pompası
Hydraulic Helm Pump



Yeke
Tiller



DKV4 Kilit Valf
DKV4 Non Return valve



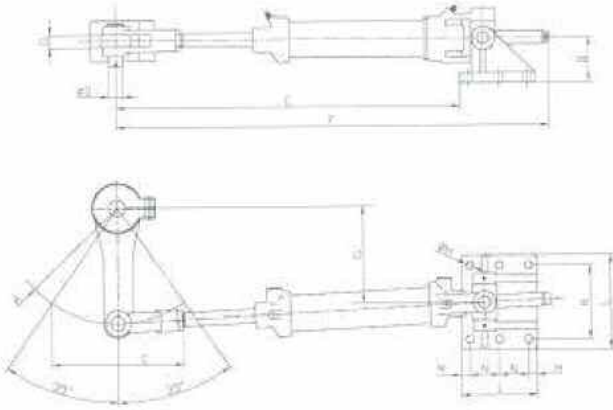
DKV6 Kilit Valf
DKV6 Non Return valve



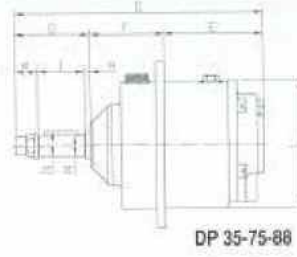
Hidrolik Dömen Silindiri
Hydraulic Steering Cylinder

Hidrolik Dümen Sistemleri / Hydraulic Steering Gears Teknik Detaylar - Technical Details

DS-SİLİNDİR
DS-CYLINDER



DP-EL POMPASI
DP-HELM PUMP



DP 35-75-88



DP 120

Ölçüler (mm) - Dimensions (mm)

		A	B	C	D	E	F	G	H	I	K	L	M	N	O
Silindirler Cylinders	DS 50	140	44	160	12	354	444	115	9	70	76	98	12	46	
	DS 70	150	55	172	12	454	651	126	11	93	98	118	10	73	14
	DS 150	190	75	229	20	630	785	168	13	128	130	162	15	49	19
	DS 290	240	88	275	30	716	890	201	17	158	154	188	18	61	26
	DS 460	240	118	275	36	776	971	201	17	180	220	263	20	70	42
	DS 660	300	140	344	42	916	1306	252	21	220	230	280	25	85	54
Pompalar Pumps	DP 35	162	143	9	250	110	55	85	5	50	30	125	20/2.38	23/5	
	DP 75-88	200	182	9	307	124	84	99	9	60	30	154	25.3	28.2/6.6	
	DP 120	210	190	9	342	206	40	96	6	60	30	195	25.3	28.2/6.	215

Silindir Teknik Bilgileri - Cylinder Technical Specifications

Silindir tipi - Cylinder type		DS 50	DS 70	DS 150	DS 290	DS 460	DS 660
Uygun pompa tipi - Recommended pump type		DP 35	DP 35	DP 75	DP 75/88	DP 88/120	DP 120
Dizayn torku - Design torque	daN.m	50	70	150	295	460	660
Uygun tekne boyu - Suitable boat length	m	6 - 8	7 - 12	10 - 18	15 - 24	22 - 35	30 - 40
Silindir kursu - Cylinder stroke	mm	161	172	229	275	275	344
Dizayn basıncı - Design pressure	bar	58	60	60	60	55	52
Yeke boyu - Tiller length	mm	140	150	190	240	240	300
Silindir hacmi - Cylinder volume	cm ³	121	162	346	688	1162	1799
İskele-sancak dümen turu - Revs. From St.Bd. To Port		3.5	4.6	4.6	9.1 / 7.8	13.2 / 9.6	15
Toplam dümen açısı - Total rudder angle		2 x 37°	2 x 37°	2 x 37°	2 x 37°	2 x 37°	2 x 37°
Silindir bağlantı delikleri - Cylinder connection ports		G 1/4"	G 1/4"	G 3/8"	G 1/2"	G 1/2"	G 1/2"
Min. boru ölçüleri - Min. tube dimensions	mm	12 x 10	12 x 10	18 x 15	18 x 15	20 x 16	20 x 16
Silindir ağırlığı - Weight of cylinder	kg	3.5	6	12	22	38	63

Pompa Teknik Bilgileri - Helm Pump Technical Specifications

Pompa tipi - Pump type		DP 35	DP 75	DP 88	DP 120
Pompa hacmi - Pump displacement	cm ³ /rev	35	75	88	120
Pompa ağırlığı - Weight of pump	kg	5.5	10	10	17
Uygun silindir tipi - Recommended cylinder type		DS 50/70	DS 150/290	DS 290/460	DS 460/660
İskele - Sancak dümen turu - Revs. from Stbd to Port		3.5 / 4.6	4.6 / 9.1	7.8 / 13.2	9.6 / 15
Min. boru ölçüleri - Min. tube dimensions	mm	12 x 10	18 x 15	20 x 16	20 x 16
Pompa bağlantı delikleri - Pump connection ports		G 1/4"	G 1/2"	G 1/2"	G 1/2"

data hidrolik makina sanayi a.ş.

Çınar Cad. No:14/C Köyalı Mevkii, Yenibosna 34570 İstanbul - TÜRKİYE
Tel : +90.212.552.13.30 - 552.40.50
Fax : +90.212.552.13.29
E-mail : data@datahidrolik.com web : www.datahidrolik.com

HİDROLİK DÜMEN SİSTEMLERİ HYDRAULIC STEERING SYSTEMS



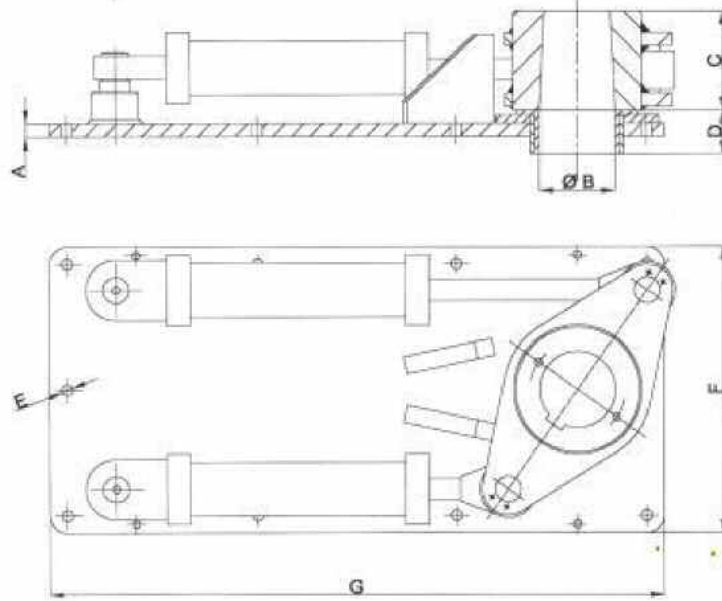
DATA çift silindirli hidrolik dümen makinaları uzun ömürlü bir kullanım ve minimum bakım için titiz bir çalışma sonucu üretilmektedir. Yatlarda, balıkçı teknelerinde ve iş teknelerinde kullanıma uygun olarak düşünmüştür. Ürünlerimiz TL, ABS, LR, BV, GL ve RINA gibi klas kuruluşlarının kuralları doğrultusunda dizayn ve imal edilmektedir.

- Mikro-honlanmış kalın etli çelik silindir boruları,
- Sert krom kaplı ve hassas taşlanmış çelik piston mili,
- Güçlü piston ve piston mili yatakları, bronz dümen askı yatağı,
- Hidrolik silindir küresel yatakları ve piston mili sıyrıcısı,
- Bağlantı tablası üzerinde kompakt tasarım sebebiyle kolay montaj,
- Paralel bar bağlantısı ile ayrı silindir yerleşim seçeneği,
- El pompası, elektrik motoru ve/veya ana makine tahrikli hidrolik güç ünitesi ile kullanım.

DATA double cylindered hydraulic steering systems are manufactured to provide long-term consistency and low maintenance. Preferred by pleasure boats, fishing vessels and various workboats. Our products are designed and manufactured in accordance with all classification society rules including; TL, ABS, LR, BV, GL and RINA.

- *Micro-honed heavy wall cylinder barrel,*
- *Precision ground, hard chrome plated piston rod,*
- *Oversize piston and piston rod bearings, bronze rudder thrust bearing,*
- *Self aligning spherical bearings and piston rod wiper,*
- *Simple installation due to the compact construction on mounting plate,*
- *Option of separate cylinder configuration with tie-bar connection,*
- *Hand pump, electric motor and /or main engine driven hydraulic power unit.*

ÇİFT SİLİNDİRLİ HİDROLİK DÜMEN SİSTEMLERİ DOUBLE CYLINDERED HYDRAULIC STEERING SYSTEMS



Ölçüler (mm.)
Dimensions (mm.)

	A	B	C	D	E	F	G
DDM 1100	20	80	84	26	20	560	990
DDM 1600	20	110	150	60	20	560	1060
DDM 2000	30	140	160	116	25	700	1127
DDM 3000	30	160	200	116	25	700	1195
DDM 4000	30	175	230	100	25	660	1420

Teknik Bilgiler Technical Specifications

Dümen Makinası Tipi Steering gear type	DDM 1100 35°	DDM 1600 35°	DDM 2000 35°	DDM 3000 35°	DDM 4000 35°	DDM 1100 40°	DDM 1600 40°	DDM 2000 45°	DDM 3000 45°	DDM 4000 45°
Nominal Tork Nominal torque	1100	1600	2000	3000	4000	900	1350	1420	3000	4000
Max. Tork Max. torque	1375	2000	2500	3750	5000	1125	1690	1775	3750	5000
Max. Basınç Max. pressure	130	112	100	95	95	130	110	100	100	100
Silindir Hacmi (35°-0-35°) Cylinder volume	1495	2503	2825	4415	5881	1495	2503	3019	6123	8157
Pompa Tipi Helm pump type	75/88	88/120	88/120	120/160	120/160	75/88	88/120	88/120	120/160	120/160
Iskele-Sancak Dümen Turu Revs. from SB to port	20/17	28/21	32/24	37/28	49/37	20/17	26/21	32/24	51/38	68/51
Dönüş Açısı Rudder angle	2x35°	2x35°	2x35°	2x35°	2x35°	2x40°	2x40°	2x45°	2x45°	2x45°
Kayış Kasnaklı Hidrolik Santral Power unit with belt drive	DHS 9S/S	DHS 16S/S	DHS 21S	DHS 32S	DHS 41S	DHS 9S/S	DHS 16S/S	DHS 21S	DHS 32S	DHS 41S
E.Motorlu hidrolik santral(220V/380V) Power unit with electric motor	DHS9E2S	DHS12E3S	DHS16E4S	DHS27E5S	DHS32E7S	DHS9E2S	DHS12E3S	DHS16E4S	DHS27E5S	DHS32E7S
Elektrik Kontrol Panelleri Electric control panels	DEP9A1	DEP9A1	DEP12A1	DEP16A1	DEP25A1	DEP9A1	DEP9A1	DEP12A1	DEP16A1	DEP25A1
Iskele-Sancak süresi Hardover time	10	12	10	11	11	10	12	10	15	15
Bağlantı delikleri Connection ports	3/8"G	1/2"G	1/2"G	1/2"G	1/2"G	3/8"G	1/2"G	1/2"G	1/2"G	1/2"G
24 V DC Hidrolik Santral 24 V DC Power Pack	DES9E2DCS	DES9E2DCS	-	-	-	-	-	-	-	-

data hidrolik makina sanayi a.ş.

Çınar Cad. No:14/C Köyalı Mevkii, Yenibosna 34570 İstanbul - TÜRKİYE
Tel : +90.212.552.13.30 - 552.40.50
Fax : +90.212.552.13.29
E-mail : data@datahidrolik.com web : www.datahidrolik.com

HİDROLİK DİK ZİNCİR İRGATLARI HYDRAULIC VERTICAL WINDLASSES



DATA dik zincir irgatı serisi orta ve üzeri sınıfta yelkenli ve motor yatlar için yüksek kaliteli güverte ekipmanlarıdır. Bu serideki irgatlar 45 metreye kadar teknelerde kullanıma uygundur. Daha yüksek dayanıklılık için güverte üzerindeki tüm gövde elemanları AISI 316 paslanmaz çelikten üretilmektedir. Ayrıca kullanıcı isteklerini karşılaması açısından parlatılmış bronz ve / veya çelik döküm seçenekleri de bulunmaktadır.



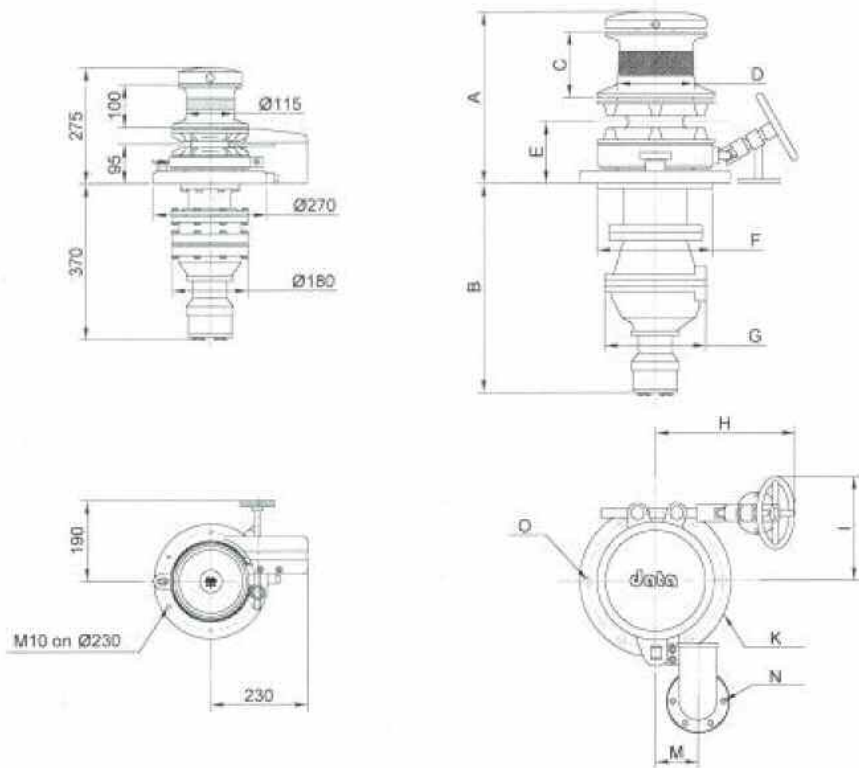
DZÇ-1000 HKr Zincir İrgatı
Windlass



DATA vertical windlass series have high quality piece of deck hardware for medium to large boats, both sail and power. This range of windlasses are designed for installations on vessels up to 45 mts in length. For greater strength, durability and corrosion resistance, the materials of all parts above the deck are AISI 316 stainless steel. Units can be supplied in polished bronze and / or cast steel production to meet designer and owner requirements.

DZÇ-1900 HKr Zincir İrgatı
Windlass

HİDROLİK ZİNCİR İRGATI TEKNİK ÖZELLİKLERİ HYDRAULIC WINDLASS TECHNICAL SPECIFICATIONS



DZÇ 1000 H

DZÇ 1900 H - DZÇ 2800 H

	DZÇ 1900 H	DZÇ 2800 H
A	385	515
B	490	550
C	138	205
D	180	230
E	140	170
F	270	320
G	240	240
H	330	340
I	235	310
K	360	500
M	100	140
N	Ø12	Ø12
O	M16x6	M20x8

TEKNİK ÖZELLİKLER

	DZÇ 1000 H
Tahrik	: Hidrolik
Max. çekme gücü	: 1100 kg.
Çekme hızı	: 14-16 m/dak.
Zincir ölçüsü	: 10-12-14mm. DIN 766 11-12.5 lokmalı
Malzeme (güverte üstü)	: AISI 316 paslanmaz çelik, alaşımlı bronz veya çelik döküm
Ağırlık	: 65 kg.
Gerekli güç	: min. 3 kW - max. 5.5 kW

	DZÇ 1900 H
Tahrik	: Hidrolik
Max. çekme gücü	: 2300 kg.
Çekme hızı	: 12-16 m/dak.
Zincir ölçüsü	: 14-16-18mm. DIN 766 12.5-14-16-17.5 lokmalı
Malzeme (güverte üstü)	: AISI 316 paslanmaz çelik, alaşımlı bronz veya çelik döküm
Ağırlık	: 135 kg.
Gerekli güç	: min. 4 kW - max. 11 kW

	DZÇ 2800 H
Tahrik	: Hidrolik
Max. çekme gücü	: 3300 kg.
Çekme hızı	: 12-16 m/dak.
Zincir ölçüsü	: 20-23 mm. DIN 766 19-20.5-22 mm. Lokmalı
Malzeme (güverte üstü)	: AISI 316 paslanmaz çelik, alaşımlı bronz veya çelik döküm
Ağırlık	: 223 kg.
Gerekli güç	: min. 11 kW - max. 15 kW

TECHNICAL SPECIFICATIONS

	DZÇ 1000 H
Drive	: Hydraulic
Maximum pull	: 1100 kg.
Haulage speed	: 14-16 m/min.
Gipsy for chain	: 10-12-14 mm. DIN 766 11-12.5 mm. Stud-link
Material (above deck)	: AISI 316 stainless steel, alloyed bronze or steel casting
Weight	: 65 kg.
Required power	: min. 3 kW - max. 5.5 kW

	DZÇ 1900 H
Drive	: Hydraulic
Maximum pull	: 2300 kg.
Haulage speed	: 12-16 m/min.
Gipsy for chain	: 14-16-18 mm. DIN 766 12.5-14-16-17.5 mm. Stud-link
Material (above deck)	: AISI 316 stainless steel, alloyed bronze or steel casting
Weight	: 135 kg.
Required power	: min. 4 kW - max. 11 kW

	DZÇ 2800 H
Drive	: Hydraulic
Maximum pull	: 3300 kg.
Haulage speed	: 12-16 m/min.
Gipsy for chain	: 20-23 mm. DIN 766 19-20.5-22 mm. Stud-link
Material (above deck)	: AISI 316 stainless steel, alloyed bronze or steel casting
Weight	: 223 kg.
Required power	: min. 11 kW - max. 15 kW

data hidrolik makina sanayi a.s.

Çınar Cad. No:14/C Köyalı Mevkii, Yenibosna 34570 İstanbul - TÜRKİYE
Tel : +90.212.552.13.30 - 552.40.50
Fax : +90.212.552.13.29
E-mail : data@datahidrolik.com web : www.datahidrolik.com

HİDROLİK HALAT IRGATLARI HYDRAULIC CAPSTANS

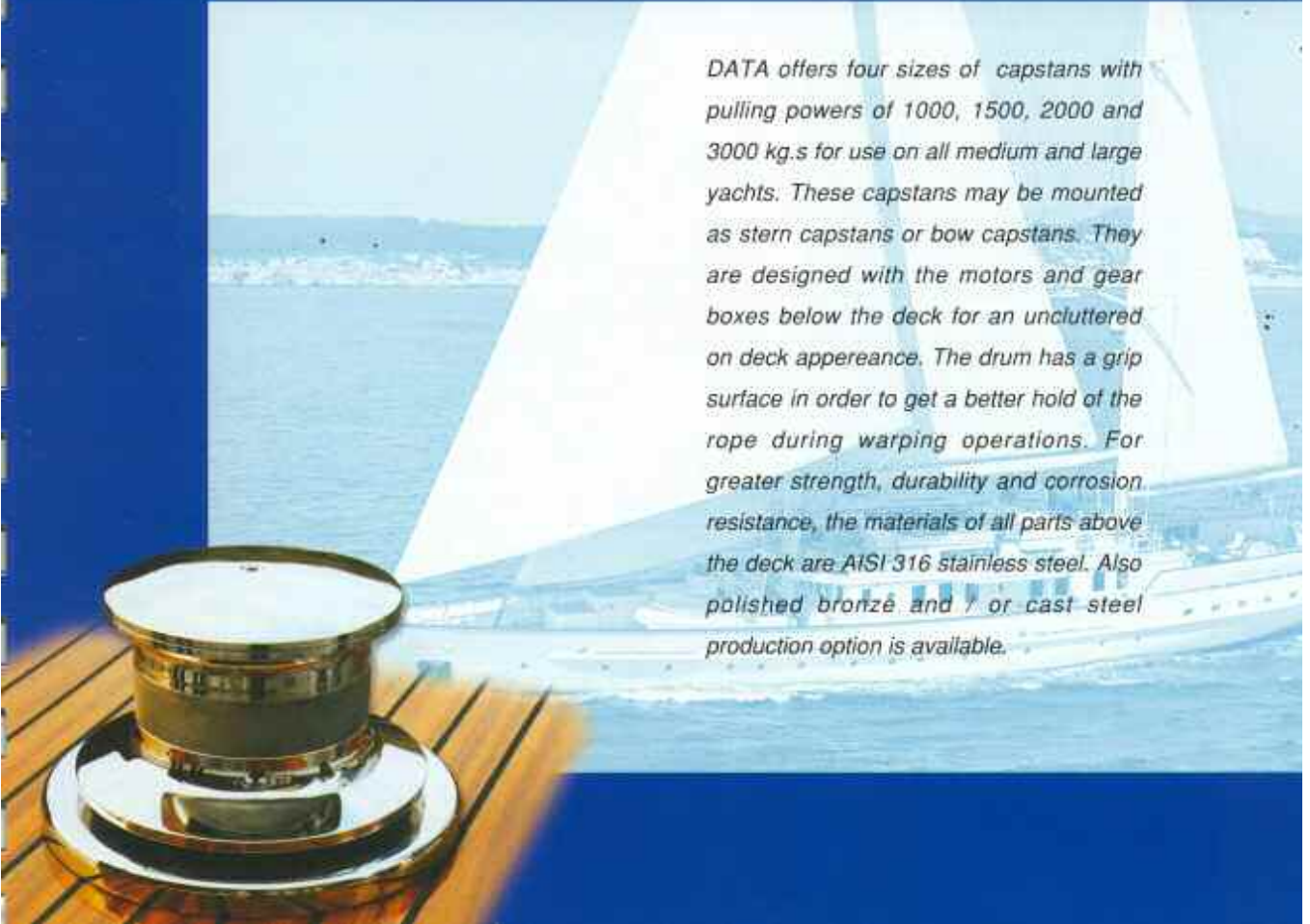


DATA tüm orta ve büyük sınıftaki yatlar için 1000, 1500, 2000 ve 3000 kg. çekme kapasiteli halat ırgatı serisini sunmaktadır. Halat ırgatları baş veya kıçta kullanıma müsaittir. Güvertede daha fazla boş alan kalması amacıyla motor ve dişli kutusu güverte altında kalacak şekilde dizayn edilmiştir. Çekme işlemi esnasında halatın daha iyi tutunması için fener üzerine tırtıl çekilmiştir. Daha yüksek dayanıklılık için güverte üzerindeki tüm gövde elemanları AISI 316 paslanmaz çelikten üretilmektedir. Ayrıca parlatılmış bronz ve / veya çelik döküm seçenekleri de bulunmaktadır.

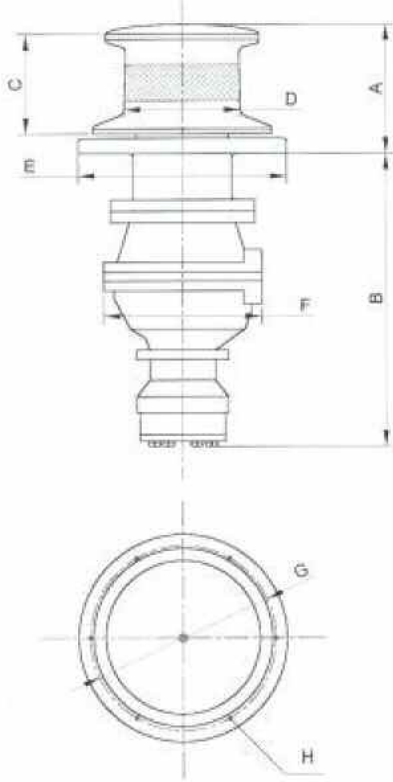


DHÇ-1500 HKr Halat Irgatı
Capstans

DATA offers four sizes of capstans with pulling powers of 1000, 1500, 2000 and 3000 kg.s for use on all medium and large yachts. These capstans may be mounted as stern capstans or bow capstans. They are designed with the motors and gear boxes below the deck for an uncluttered on deck appearance. The drum has a grip surface in order to get a better hold of the rope during warping operations. For greater strength, durability and corrosion resistance, the materials of all parts above the deck are AISI 316 stainless steel. Also polished bronze and / or cast steel production option is available.



HİDROLİK HALAT IRGATI TEKNİK ÖZELLİKLERİ HYDRAULIC CAPSTAN TECHNICAL SPECIFICATIONS



	DHÇ 1000H	DHÇ 1500H	DHÇ 2000H	DHÇ 3000H
A	175	195	280	280
B	370	450	485	515
C	125	140	205	205
D	120	180	230	230
E	270	320	355	355
F	180	240	240	240
G	230	285	315	315
H	M10	M14	M14	M16

TEKNİK ÖZELLİKLER

	DHÇ 1000 H	DHÇ 1500 H	DHÇ 2000 H	DHÇ 3000 H
Tahrik	: Hidrolik	Hidrolik	Hidrolik	Hidrolik
Max. çekme gücü	: 1000 kg.	1500 kg.	2000 kg.	3000 kg.
Çekme hızı	: 12 - 14 m/dak.	14 - 16 m/dak.	14 - 16 m/dak.	12 - 14 m/dak.
Malzeme (güverte üstü)	: AISI 316 paslanmaz çelik, alaşimli bronz veya çelik döküm	AISI 316 paslanmaz çelik, alaşimli bronz veya çelik döküm	AISI 316 paslanmaz çelik, alaşimli bronz veya çelik döküm	AISI 316 paslanmaz çelik, alaşimli bronz veya çelik döküm
Ağırlık	: 45 kg.	70 kg.	90 kg.	95 kg.
Gerekli güç	: 4 kW	7.5 kW	11 kW	15 kW

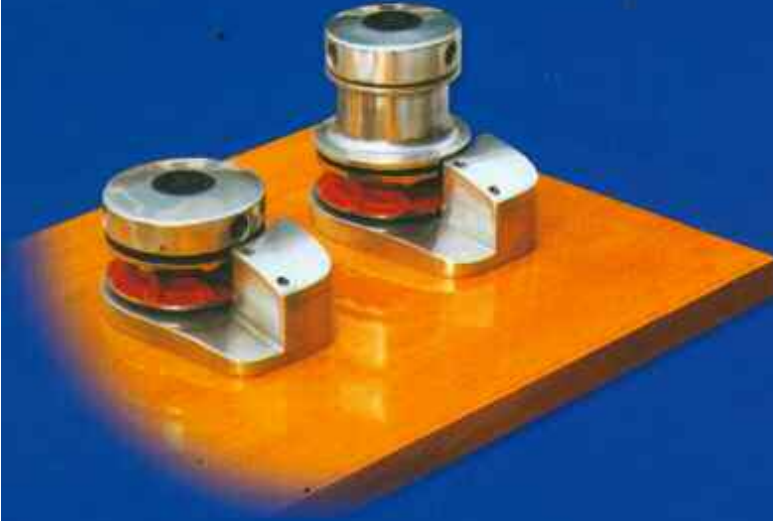
TECHNICAL SPECIFICATIONS

	DHÇ 1000 H	DHÇ 1500 H	DHÇ 2000 H	DHÇ 3000 H
Drive	: Hydraulic	Hydraulic	Hydraulic	Hydraulic
Maximum pull	: 1000 kg.	1500 kg.	2000 kg.	3000 kg.
Haulage speed	: 12 - 14 m/min.	14 - 16 m/min.	14 - 16 m/min.	12 - 14 m/min.
Material (above deck)	: AISI 316 stainless steel, alloyed bronze or steel casting	AISI 316 stainless steel, alloyed bronze or steel casting	AISI 316 stainless steel, alloyed bronze or steel casting	AISI 316 stainless steel, alloyed bronze or steel casting
Weight	: 45 kg.	70 kg.	90 kg.	95 kg.
Required power	: 4 kW	7.5 kW	11 kW	15 kW

data hidrolik makina sanayi a.ş.

Çınar Cad. No:14/C Köyaltı Mevkii, Yenibosna 34570 İstanbul - TÜRKİYE
Tel : +90.212.552.13.30 - 552.40.50
Fax : +90.212.552.13.29
E-mail : data@datahidrolik.com web : www.datahidrolik.com

ELEKTRİK Lİ ZİNCİR İRGATLARI ELECTRIC WINDLASSES



The main advantage of DZÇ 390 E – DZÇ 400 E anchor windlasses is that the profile deck is very compact as the electric motor and the gearbox are under the deck.

- *Recommended for boats upto 10 mts. length.*
- *Built in; polished and anodised aluminium alloy body and drum, alloyed bronze gipsy, and stainless steel shaft.*
- *Capability of hauling the chain up and down with reversible electric motor.*
- *Dropping the chain by means of loosable the clutch.*



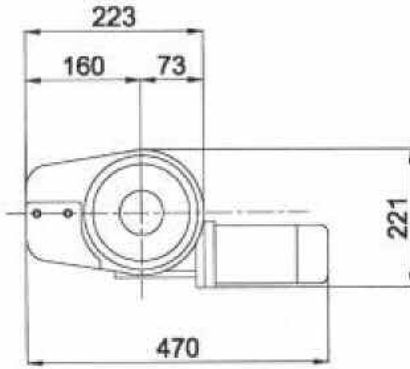
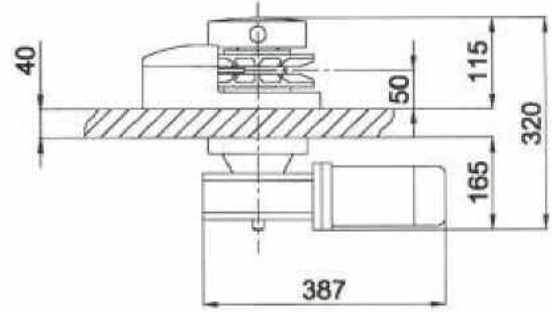
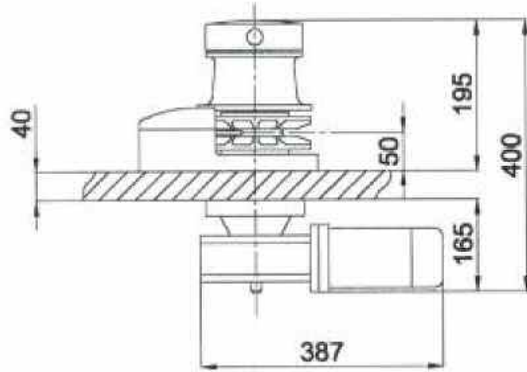
DZÇ 390 E – DZÇ 400 E zincir ırgatlarında, dişli kutusu ve elektrik motorunun güverte altında olması sebebiyle daha şık ve kompakt bir görünüm sağlanmıştır.

- 10 mt.ye kadar teknelere uygunluk,
- Hafif ve uzun ömürlü alaşımli alüminyum eroksal gövde, alaşımli bronz kavaleta, alaşımli alüminyum eroksal halat feneri ve paslanmaz çelik ana mil,
- Çift yön dönüşlü elektrik motoru ile vira-mayna imkanı,
- Kavaleta kavraması gevşetilerek zinciri funda etme imkanı.

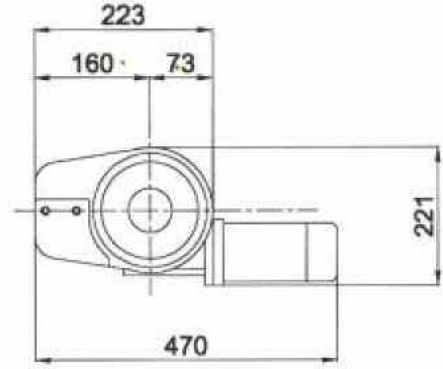


DZÇ-400 E Zincir İrgatı
Windlass

ELEKTRİKLİ ZİNCİR İRGATI TEKNİK ÖZELLİKLERİ ELECTRIC WINDLASS TECHNICAL SPECIFICATIONS



DZÇ 400 E



DZÇ 390 E

DZÇ 390 E – DZÇ 400 E TEKNİK ÖZELLİKLER

Tahrik	:	Elektrik motoru
Max. çekme gücü	:	400 kg.
Çekme hızı	:	16 - 10 m/dak.
Zincir ölçüsü	:	6 - 8 mm. DIN 766
Ağırlık	:	20 kg. (DZÇ 390 E) 20.5 kg. (DZÇ 400 E)
Çektiği Akım	:	60 - 80 A
E.Motoru Gücü	:	1000 W - 12 / 24 V DC

DZÇ 390 E – DZÇ 400 E TECHNICAL SPECIFICATIONS

Drive	:	Electric motor
Maximum pull	:	400 kg.
Haulage speed	:	16 - 10 m/min.
Gipsy for chain	:	6 - 8 mm. DIN 766
Weight	:	20 kg. (DZÇ 390 E) 20.5 kg. (DZÇ 400 E)
Current draw	:	60 - 80 A
E.Motor power	:	1000 W - 12 / 24 V DC

data hidrolik makina sanayi a.ş.

Çınar Cad. No:14/C Köyalı Mevkii, Yenibosna 34570 İstanbul – TÜRKİYE
Tel : +90.212.552.13.30 – 552.40.50
Fax : +90.212.552.13.29
E-mail : data@datahidrolik.com web : www.datahidrolik.com

ELEKTRİKLİ ZİNCİR İRGATLARI ELECTRIC WINDLASSES



DZÇ 401 E anchor windlass is driven by a 1000 W electric motor providing a pulling force of 400 kg. It has a gipsy for chain 8 mm. DIN 766.

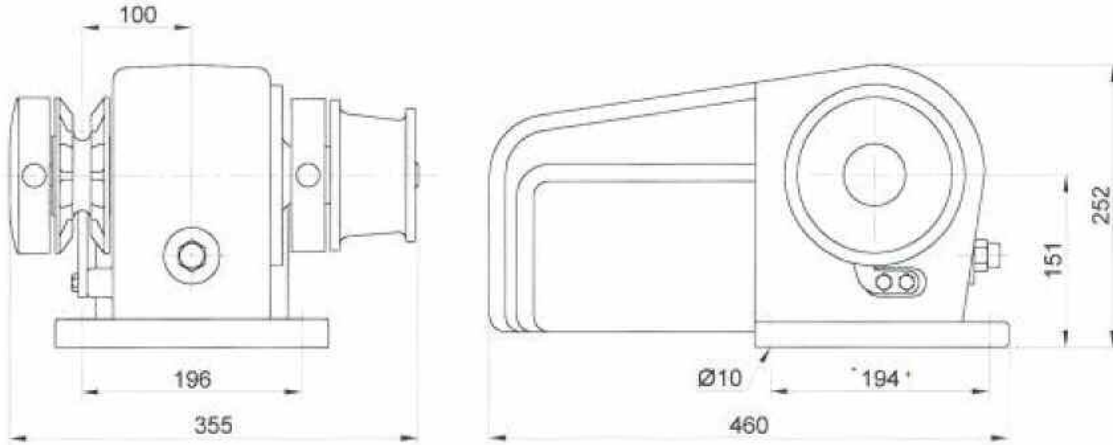
- *Recommended for boats upto 12 mts. length,*
- *Hauling up – down control buttons on the body,*
- *Built in; special aluminium alloy light and long life body, alloyed bronze gipsy, alloyed aluminium anodised drum and stainless steel shaft,*
- *Emergency manual override,*
- *Chain can be dropped by means of loosable clutch.*

DZÇ 401 E, 400 kg. çekme kuvvetine sahip 1000 W elektrik motorlu 8 mm. kalibre zincir kullanımına uygun olan güverte üzerine monte edilen elektrikli zincir ırgatıdır.

- 12 mt.ye kadar teknelere uygunluk,
- İrgat üzerinde vira – mayna butonları,
- Hafif ve uzun ömürlü alaşimli alüminyum gövde, alaşimli bronz kavaleta, alaşimli alüminyum eroksal halat feneri ve paslanmaz çelik mil,
- Manuel vira imkanı,
- Kavaleta kavraması gevşetilerek zincir funda etme imkanı.



ELEKTRİKLİ ZİNCİR İRGATI TEKNİK ÖZELLİKLERİ
ELECTRIC WINDLASS TECHNICAL SPECIFICATIONS



DZÇ 401 E TEKNİK ÖZELLİKLER

Tahrik	: Elektrik motoru
Max. çekme gücü	: 400 kg.
Çekme hızı	: 16 m/dak. max.
Zincir ölçüsü	: 8 mm. DIN 766
Ağırlık	: 32 kg.
Çektiği Akım	: 80 A max.
E.Motoru Gücü	: 1000 W - 12 / 24 V DC

DZÇ 401 E TECHNICAL SPECIFICATIONS

Drive	: Electric motor
Maximum pull	: 400 kg.
Haulage speed	: 16 m/min. max.
Gipsy for chain	: 8 mm. DIN 766
Weight	: 32 kg.
Current draw	: 80 A max.
E.Motor power	: 1000 W - 12 / 24 V DC

data hidrolik makina sanayi a.ş.

Çınar Cad. No:14/C Köyalı Mevkii, Yenibosna 34570 İstanbul - TÜRKİYE
Tel : +90.212.552.13.30 - 552.40.50
Fax : +90.212.552.13.29
E-mail : data@datahidrolik.com web : www.datahidrolik.com

HİDROLİK ZİNCİR İRGATLARI HYDRAULIC WINDLASSES



DZÇ-1001 HK Zincir İrgatı
Windlass

DZÇ 1001 H and DZÇ 1002 H are horizontal anchor windlasses for medium sized sail and power boats.

- *Chain can be dropped by means of loosable clutch.*
- *Emergency manual override.*
- *Hydraulic power can be provided from a main engine driven (dog or magnetic clutch) or an electric motor driven power unit.*
- *The drum can be operated seperately by the practical band brake.*

DZÇ 1001 H ve DZÇ 1002 H orta büyüklükteki yelkenli ve motor yatlar için yatay eksenle çalışan hidrolik zincir irgatlarıdır.

- Kavaleta kavraması gevşetilerek zinciri funda edebilme özelliği,
- Manuel vira imkanı,
- Ana makina tahrikli (kurtağzı veya manyetik kavramalı) veya elektrik motorlu hidrolik santral yardımıyla güç elde edebilme,
- Balatalı kavaleta freni ile halat fenerini bağımsız çalıştırabilme özelliği.

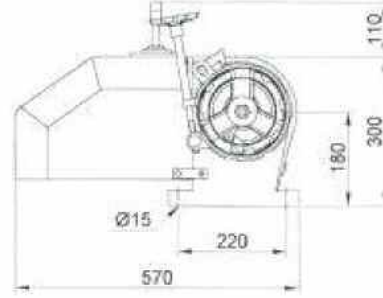
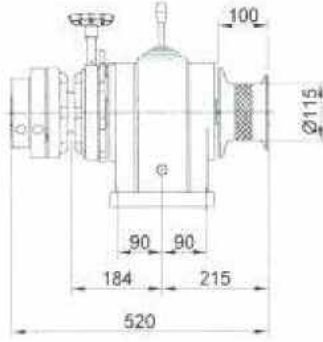


DHS-20 MK Hidrolik Güç Ünitesi
Hydraulic Power Unit

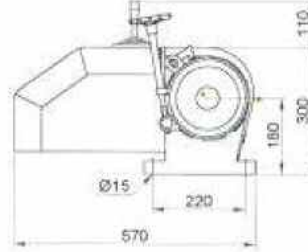
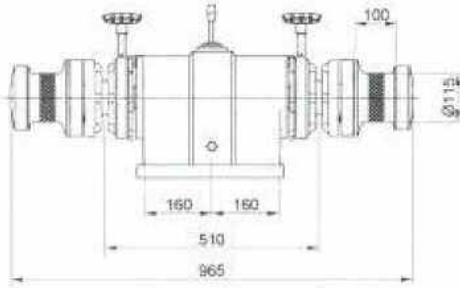


DZÇ-1002 HK Zincir İrgatı
Windlass

HİDROLİK ZİNCİR İRGATLARI TEKNİK ÖZELLİKLERİ HYDRAULIC WINDLASS TECHNICAL SPECIFICATIONS



DZÇ 1001 H



DZÇ 1002 H

DZÇ 1001 H – 1002 H TEKNİK ÖZELLİKLER

Tahrik	: Hidrolik
Max. çekme gücü	: 1000 kg.
Çekme hızı	: 10 - 15 m/dak.
Zincir ölçüsü	: 10-12-13 mm. DIN 766
Malzeme	: Alaşımli alüminyum gövde, bronz veya sfero döküm kavaleta ve halat feneri, sert krom kaplı çelik ana mil
Ağırlık	: 65 kg. (DZÇ 1001 H) 103 kg. (DZÇ 1002 H)
Gerekli güç	: min. 2.2 kW – max. 4 kW

DZÇ 1001 H – 1002 H TECHNICAL SPECIFICATIONS

Drive	: Hydraulic
Maximum pull	: 1000 kg.
Haulage speed	: 10 - 15 m/min.
Gypsy for chain	: 10-12-13 mm. DIN 766
Material	: Water resistant aluminium body, bronze or sphero casting gipsy and drum, hard chrome plated steel shaft
Weight	: 65 kg. (DZÇ 1001 H) 103 kg. (DZÇ 1002 H)
Required power	: min. 2.2 kW – max. 4 kW

data hidrolik makina sanayi a.ş.

Çınar Cad. No:14/C Köyaltı Mevkii, Yenibosna 34570 İstanbul – TÜRKİYE
Tel : +90.212.552.13.30 – 552.40.50
Fax : +90.212.552.13.29
E-mail : data@datahidrolik.com web : www.datahidrolik.com

HİDROLİK ZİNCİR İRGATLARI HYDRAULIC WINDLASSES



DZÇ-1702 HK Zincir İrgatı
Windlass

DZÇ 1701 H ve DZÇ 1702 H orta ve üst büyüklükteki yelkenli ve motor yatlar için yatay eksenle çalışan hidrolik zincir ırgatlarıdır.

- Kullanım kolaylığını artıran kavrama ve fren tertibatına sahip kavaleteler,
- Ana makina tahrikli (kurtağzı veya manyetik kavramalı) veya elektrik motorlu hidrolik santral yardımıyla güç elde edebilme,
- Balatalı kavaleta freni ile halat fenerini bağımsız çalıştırabilme özelliği.
- İrgat üzerinden kumanda kolu ile kontrol veya solenoid valf ile uzaktan kontrol seçeneği.

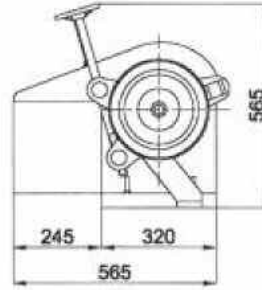
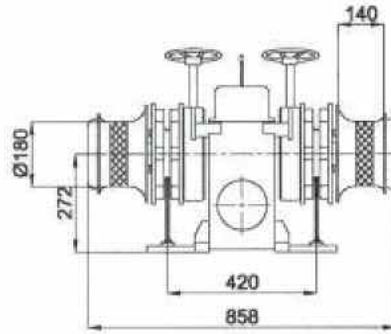
DZÇ 1701 H and DZÇ 1702 H are heavy duty anchor windlasses for medium to large yachts -either sail or power.

- *Windcats are equipped with both a clutch and a brake to allow maximum flexibility of operation,*
- *Hydraulic power can be provided from a main engine driven (dog or magnetic clutch) or an electric motor driven power unit,*
- *The drum can be operated separately by the practical band brake.*
- *Manual control on the windlass or remote control by means of solenoid valve.*

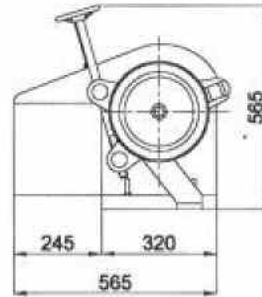
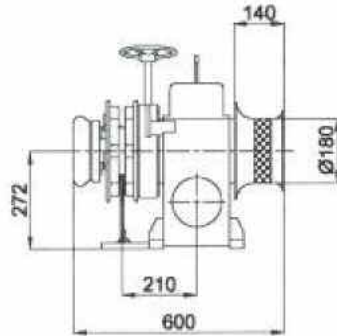


DZÇ-1702 HKr Zincir İrgatı
Windlass

HİDROLİK ZİNCİR İRGATLARI TEKNİK ÖZELLİKLERİ HYDRAULIC WINDLASS TECHNICAL SPECIFICATIONS



DZÇ 1702 H



DZÇ 1701 H

DZÇ 1701 H – 1702 H TEKNİK ÖZELLİKLER

Tahrik	: Hidrolik
Max. çekme gücü	: 1950 kg.
Çekme hızı	: 11 - 13 m/dak.
Zincir ölçüsü	: 14-16-18 mm. DIN 766 12.5-14-16-17.5 mm. Lokmalı
Malzeme	: Galvaniz kaplı gövde, bronz, sfero döküm veya paslanmaz çelik kavaleta ve halat feneri, sert krom kaplı çelik ana mil
Ağırlık	: 250 kg. (DZÇ 1701 H) 285 kg. (DZÇ 1702 H)
Gerekli güç	: min. 5,5 kW – max. 11 kW

DZÇ 1701 H – 1702 H TECHNICAL SPECIFICATIONS

Drive	: Hydraulic
Maximum pull	: 1950 kg.
Haulage speed	: 11 - 13 m/dak.
Gipsy for chain	: 14-16-18 mm. DIN 766 12.5-14-16-17.5 mm. Stud-link
Material	: Galvanized steel body, bronze, sphero casting or stainless steel gipsy and drum, hard chrome plated steel shaft
Weight	: 250 kg. (DZÇ 1701 H) 285 kg. (DZÇ 1702 H)
Required power	: min. 5,5 kW – max. 11 kW

data hidrolik makina sanayi a.ş.

Çınar Cad. No:14/C Köyalı Mevkii, Yenibosna 34570 İstanbul – TÜRKİYE
Tel : +90.212.552.13.30 – 552.40.50
Fax : +90.212.552.13.29
E-mail : data@datahidrolik.com web : www.datahidrolik.com

HİDROLİK ZİNCİR İRGATLARI HYDRAULIC WINDLASSES



DZÇ-2702 H Zincir İrgatı
Windlass

DZÇ 2701 H and DZÇ 2702 H are heavy duty anchor windlasses for large and extremely large boats -either sail or power.

- *Wildcats are equipped with both a clutch and a brake to allow maximum flexibility of operation,*
- *Hydraulic power can be provided from a main engine driven (dog or magnetic clutch) or an electric motor driven power unit,*
- *The drum can be operated seperately by the practical band brake,*
- *Manual control on the windlass or remote control by means of solenoid valve.*

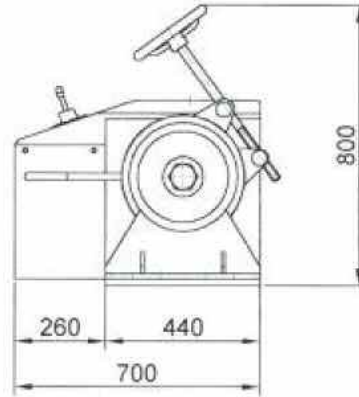
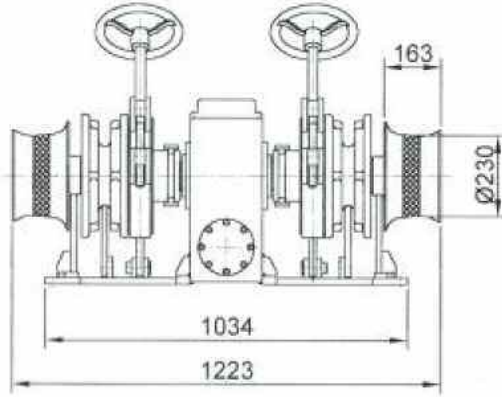
DZÇ 2701 H ve DZÇ 2702 H üst büyüklükteki yelkenli ve motor yatlar için yatay ekseninde çalışan hidrolik zincir irgatlarıdır.

- Kullanım kolaylığını artıran kavrama ve fren tertibatına sahip kavaletalar,
- Ana makina tahrikli (kurtağzı veya manyetik kavramalı) veya elektrik motorlu hidrolik santral yardımıyla güç elde edebilme,
- Balatalı kavaleta freni ile halat fenerini bağımsız çalıştırabilme özelliği,
- İrgat üzerinden kumanda kolu ile kontrol veya solenoid valf ile uzaktan kontrol seçeneği.

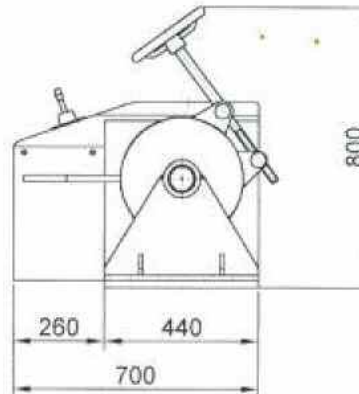
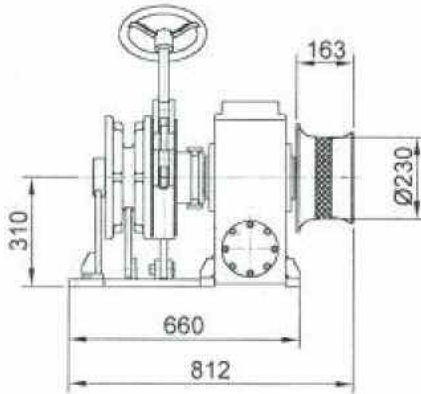


DZÇ-2701 H Zincir İrgatı
Windlass

HİDROLİK ZİNCİR IRGATI TEKNİK ÖZELLİKLERİ HYDRAULIC WINDLASS TECHNICAL SPECIFICATIONS



DZÇ 2702 H



DZÇ 2701 H

DZÇ 2701 H – 2702 H TEKNİK ÖZELLİKLER

Tahrik	: Hidrolik
Max. çekme gücü	: 3300 kg.
Çekme hızı	: 10.5 - 12 m/dak.
Zincir ölçüsü	: 18 - 20 - 23 mm. DIN 766 17.5-19-20.5-22 mm. Lokmalı
Malzeme	: Galvaniz kaplı gövde, bronz, sfero döküm veya paslanmaz çelik kavaleta ve halat feneri, sert krom kaplı çelik ana mil
Ağırlık	: 360 kg. (DZÇ 2701 H) 420 kg. (DZÇ 2702 H)
Gerekli güç	: min. 11 kW – max. 15 kW

DZÇ 2701 H – 2702 H TECHNICAL SPECIFICATIONS

Drive	: Hydraulic
Maximum pull	: 3300 kg.
Haulage speed	: 10.5 - 12 m/dak.
Gypsy for chain	: 18 - 20 - 23 mm. DIN 766 17.5-19-20.5-22 mm. Stud-link
Material	: Galvanized steel body, bronze, sphero casting or stainless steel gypsy and drum, hard chrome plated steel shaft
Weight	: 360 kg. (DZÇ 2701 H) 420 kg. (DZÇ 2702 H)
Required power	: min. 11 kW – max. 15 kW

data hidrolik makina sanayi a.ş.

Çınar Cad. No:14/C Köyalıtı Mevki, Yenibosna 34570 İstanbul – TÜRKİYE
Tel : +90.212.552.13.30 – 552.40.50
Fax : +90.212.552.13.29
E-mail : data@datahidrolik.com web : www.datahidrolik.com

