



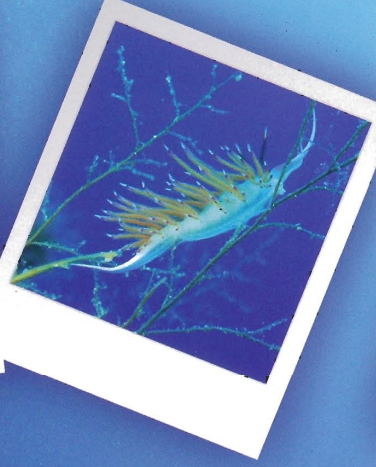
**KEŞFETMEYE
DEVAM ET'!**



www.demrediving.com

Antrum

Bu bölge ismini, 27-42 metre aralığında bulunan büyük bir mağaradan alır. Mağara girişinin bulunduğu derinliğe kadar devam eden yamaç ve drop-off üzerinde sıklıkla akıntıyla karşılaşmaktadır. Hem duvar üzerinde, hem de mağaranın yaklaşık 50 metre derinliğe sahip iç yapısındaki oyuk ve kovuklarda birçok irili ufaklı canlıyı görmek mümkündür.



Blue Cave

Blue Cave farklı odacıkları ve kanalları olan oldukça büyük bir mağaradır. İç ve dış galeriler olarak ikiye ayrılan mağara, ismini, dış kısımdaki delizlerden içeri giren mavi ışıktan alır. Hava boşluğuna çıkış yapmaya imkan veren iç galeriler ise tamamı ile karanlıktır. Mağaranın hem iç hem de dış galerilerinde yumuşak mercan oluşumları ve canlı çeşitliliği dikkat çeker. Döneme bağlı olarak, iç galerilerde karides (narval shrimp) sürüleri görülmektedir.



The End

The End bölgemizin en uzak dalış noktasıdır. Limandan bölgeye ulaşmak yaklaşık 70 dakika sürmektedir. 10 metre seviyesinde başlayan dalış bir drop-off ile 32 metre seviyesinde devam eder. The End girişi 29-35 metre aralığında olan oldukça büyük bir mağaradır. Mağaranın ağzından geçişle beraber genişlemeye başlayan alan bir süre sonra büyük bir kaya kütleli ile iki kola ayrılır. Sağ kol bu noktanın biraz ilerisinde sonlanırken, sol kolun sonu ile girişin arasında yaklaşık 40 metre vardır. Her iki tarafın duvarlarının kumla birleştiği kesimde binlerce karides sizleri süzmektedir.



Deniz Feneri

Deniz Feneri, 3 farklı rotaya sahip bir dalış noktasıdır. Bu rotaların seçiminde tecrübe ve ortam şartları önemli rol oynar. Akıntı bu bölgedeki önemli bir değişkendir. Dönemsel ve rüzgara bağlı olarak yönü ve şiddeti değişen akıntı beslenme amacıyla bir çok canlının bölgeye gelmesine sebep olur. Bu canlılar arasında müren, ahtapot, papağan balığı, papaz balığı, akrep balığı, lahoz, orfoz, barakuda, deniz tavşanı ve akyu en sık rastalananlardır. Deniz atları da bölgede dönemsel olarak görülebilen canlılardır. Deniz Feneri'nin en önemli özelliği ise; bölgenin tamamında, çeşitli dönemlere ait, sayısız, sağlam amfora ve çapalardır. Deniz Feneri, dip yapısındaki zenginlik ve canlı çeşitliliği nedeniyle gece dalışları için de oldukça uygun bir bölgedir.



Iberian Coast

Bu bölge ismini, Şubat 2003'te batan ve boyu 72 metre, genişliği ise 11 metre olan bir yük gemisinden almaktadır. Batarken 3 parçaya ayrılan gemi, 7 ile 28 metre arası derinliklere dağılmıştır. Parçalanması sırasında geminin motor aksami da gövdeden ayrılmıştır. Dalış sırasında geminin, motor, şanzıman, şaft gibi parçaları dış ortamda rahatlıkla görülebilmektedir. Geminin temel formu bozulmuş olmasına karşın kaptan köşkü, yaşam mahalleri, ambarları ve burnu yapılarını korumaktadır. Bölgedeki değişken derinlik hem deneyimli dalıcılara hem de deneyimsiz dalıcılara batık dalışı yapma şansı tanırken, düşük görüş batığa mistik bir hava katmaktadır.



Duvar

Duvar, Kekova Adasının güney tarafında, açık denize bakan, Eğri Limanı'nın girişinde bulunmaktadır. Bölgede dalışlar akıntının yönüne göre planlanmakta, giriş ve çıkışlar farklı noktalardan yapılmaktadır. Duvar'ın en derin noktası olan 35 metre seviyesinden sonra dip yapısı kum ve kayalarla devam etmektedir. Bölgedeki akıntı canlı sayısını zenginleştirmekte, bir çok canlı beslenmek için bu bölgeye gelmektedir. Sıklıkla görülen canlılar arasında; barakudalar ve vatozlar en popülerleridir. Bu bölgedeki dalışlarınız boyunca sayısız, irili ufaklı çeşitli dönemlere ait amforalara rastlayabilirsiniz.



Reef

Mercan Kayalığı, Kekova Adasının güneyinde, açık denizde yer alır. 1 metre derinlikten başlayıp 100 metreye kadar inen resife dalış ancak uygun hava ve deniz koşullarında mümkündür. Özellikle tecrübeli dalcılar için uygun olan bölge derin dalışlar için tercih edilir. Resifin hem Kuzey hem de Güney cephesinde farklı dalışlar yapma şansınız vardır. Bölgenin açık deniz akıntılarına sahip olması canlı çeşitliliğini artırır. Farklı türlerde, irili ufaklı balık sürüleri dönemsel olarak bölgeyi ziyaret ederler. Dal süngerleri, yumuşak mercanlar ve vatozlar neredeyse her dalışta karşımıza çıkmaktadır.



Mağara

Bölgede farklı boyutlarda ve derinliklerde 3 adet mağara vardır. Bu mağaraların iki tanesinde, yüzey seviyesinde hava odacıkları bulunur. Diğeri ise 16 metre derinliktedir. Her iki yüzey mağarası da duvarlarla çevrelenmiştir ve mağaralara ulaşmak için kayalar arasındaki çatlaklardan ve kanallardan geçmek gerekmektedir. Bölgedeki üçüncü mağara ise hava boşluğuna sahip değildir. 16 metre seviyesinden girilen mağaranın hem girişi hem de iç alanı oldukça dardır. Bu noktada oldukça temkinli ve yavaş hareket etmek gerekmektedir. Mağaranın içersine girildiğinde ise binlerce karides sizleri karşılayacaktır.



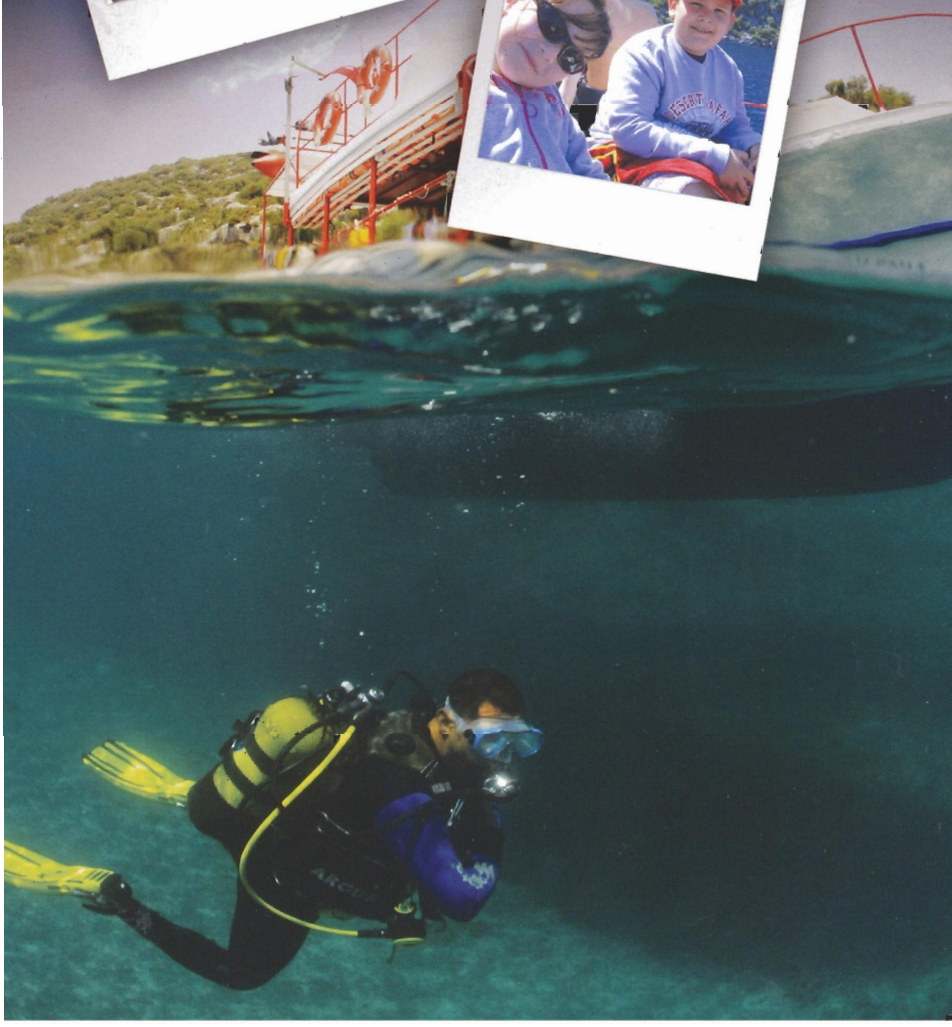
Sharks Point

Shark's point adlı dalış noktamız adını reef üzerinde bulunan büyük bir kayanın köpek balığının üst yüzücine benzediği için almıştır. Kekova adasının güneyindeki ufak bir koya demirledikten sonra dalışımıza başlıyoruz, koyun sağ burnundan açık deniz tarafına kerteriz alıp yaklaşık 30 metre sonra 10 mt de başlayan reefimize ulaşıyoruz. Reefi tam daire şeklinde dolaşarak max 24 mt derinliğe ulaşıyoruz. Reefin max derinliği kumluk alanla birleşmektedir. Reef üzerindeki büyük kayaların oyuklarında müren, orfoz ve bolca asker balığı bulunmaktadır.



Mavi Tur

2006 Yılından beri faaliyetde olan Demre Dalış Merkezi olarak 3 senedir aynı zamanda Akdeniz kıyılarında yapılmayan dalışlı mavi turları düzenliyoruz. Amacımız keyifli ve emniyetli dalışların yanında tarih ve doğanın iç içe olduğu bakir koylarda tatil imkanı sunmak. Tatilimizi guletde geçirirken dalışlarımızı da ikinci bir dalış teknesi ile yapmaktayız. Dalışlı mavi turunuza ister münferit, isterseniz de grubunuzu oluşturup Demre (Kekova), Kaş, Kalkan arasında istediğiniz yerden başlayıp istediğiniz yerde bitirebilirsiniz. Mavi tur rotanızı ve dalışlarınızı kendiniz programlıya bilirsiniz. Bunun için tek yapmanız gereken şey grubunuzu oluşturmak. Detaylı bilgi için web sayfamızı ziyaret edebilir veya 0532 23173 39 nolu telefondan bilgi alabilirsiniz.



Konaklama

Hotel Derin dalış okulumuza ve tekemize yürüyerek 15 dk, arabayla 5 dk mesafededir. Hotel, 14 oda toplam 35 yatak kapasitesine sahiptir. 24 saat sıcak su, internet, kışlık restorantı, Çay Ağızı Limanı'nda dere kenarında yazlık restorantı bulunmaktadır. Hotel Derin yarım pansiyon olarak hizmet vermektedir. Oda dizaynı ve dekorasyonu ile dikkat çeken butik otelde sizleri ağırlamaktan mutluluk duyacağız.



www.demrediving.com

Çay Ağızı Yolu NO: 99 Demre / Antalya

Ofis Tel: 0242 871 35 61 / 0242 871 56 63 Fax: 0242 871 56 64 GSM: 0532 231 73 39

info@demrediving.com