

15.  
Years



# ENDÜSTRİ-GM

Kumlama, Boya Makina ve Ekipmanları  
Blasting and Painting Equipments

[www.endustrigm.com.tr](http://www.endustrigm.com.tr)

## Hakkımızda

Endüstri-GM Firması 1999 Yılında İstanbul 'da kurulmuştur. Başlangıcından beri Endüstri-GM yüzey işlem ve koruma endüstrisine özel uzman üretimi ve satışı ile hizmet vermektedir.

Endüstri-GM ürün yelpazesi bakımından Türkiye'de lider, Dünya'da sayılı şirketler arasındadır. Geniş ürün yelpazesinde bulunan ürünlerin büyük bir bölümünü üretmektedir. Yurtiçi ve Yurtdışında konusunda birçok anahtar teslim projeleri gerçekleştirmiştir. Kaliteli ürün ve uygun fiyat politikası başarımızın temelini oluşturmuştur.

Endüstri-GM bundan sonra da Türkiye ve Dünya Pazarlarında başarı çitasını artırarak, konusunda Dünya'daki sayılı firmalar arasındaki yerini almayı hedeflemektedir.

## About Us

Endüstri-GM Company was established in Istanbul, TURKEY in 1999. Since the beginning the company have specialised in manufacturing and sales of equipment for the surface treatment& finishing industry throughout the World.

Endüstri-GM is a leader of Turkish Market and well-known company in the World with wide range of products and most favourable price. Endüstri-GM manufacture most of products in their ranges. Company has completed many turnkey projects all over the World. Endüstri-GM Company pursue a policy of continuous improvement in quality, environmental protection .

Endüstri-GM's main target is to sustain and improve achievements all over the World and thus company will become well-known companies in the surface treatment& finishing industry

## İÇİNDEKİLER

### INDEX

Hakkımızda.....	2
About Us	
İçindekiler.....	3
Index	
Kumlama&Boyama Odaları.....	4-5
Blasting&Painting Room	
Vakum Makineleri.....	6-7
Abrasive Recovery Units	
Nem Alma Makineleri.....	8-9
Dehumidifiers	
Toz Toplama Makineleri.....	10-11
Dust Collectors	
Kumlama Makinaları ve Büyük Kumlama Makinaları.....	12-13
Blasting Pots and Big Blast Bulks	
Elektrikli ve Dizel Kompresörler.....	14
Electrical and Diesel Driven Compressors	
Hava Tankları.....	15
Air Reciever Tanks	
Aftercooler'lar ve Hava Kurutucuları.....	15
Aftercoolers and Driers	
Vakumlu Kumlama Makineleri.....	16
Vacuum-blast (dust free)units	
Yatay Yüzey Kumlama Makinesi.....	17
Horizontal Surface Blasting Machines	
Kabin İçi Kumlama Sistemleri .....	17
Blast Cabinets	
Boru İçi Kumlama&Boyama Aparatları.....	18
Internal Pipe Cleaner and Coating Tools	
Elektrikli Isıtıcılar.....	19
Electrical Heaters	
Yüksek Basıncılı Yıkama Makineleri.....	20-21
High Pressure Water Jets	
Fanlar.....	22
Fans	
Graco Airless Boya Pompaları.....	23-24
Graco Airless Paint Pumps	
DST Airless Boya Pompaları.....	25
Dst Airless Paint Pumps	
Graco Elektrikli Boya Pompaları.....	26-27
Graco Electrical Paint Pumps	
Boya Pompası Yedek Parçaları .....	28-29-30
Spare Parts for Paint Pumps	
Boyacı İş Güvenlik Ekipmanları.....	31
Painter Safety Equipments	
Kumlama Kazanı Yedek Parçaları .....	32-33-34
Spare Parts for Blast Pots	
Kuclamacı İş Güvenlik Ekipmanları.....	35
Blaster Safety Equipments	
Ölçüm Cihazları.....	36
Measurement Tools	
Hortumlar .....	37
Hoses	
Meme Seçim Tablosu.....	38
Gun Tip Selection Guide	
Yüzey İşlem Sarf Malzemeleri.....	38
Abrasives	
Yüzey İşlem Standartları .....	39
Surface Preparation Degrees Standards	

## ENDÜSTRİ-GM KUMLAMA&BOYAMA ODALARI

Endüstri-GM Yurtiçi ve Yurtdışında yıllardan beri birçok anahtar teslim kumlama boyama odası projesini gerçekleştirmiştir. Günümüzde kumlama boyama uygulamalarında, çevre şartları önem arz etmektedir. Bu sebeple özellikle kapalı alanlarda havadaki toz ve boya partiküllerinin filtre edilip egsoz havasının atmosfere atılması uluslararası emisyon standartlarını gerçekleştirmektedir

## ENDÜSTRİ-GM BLASTING&PAINTING ROOMS

Endüstri-GM completed many turnkey blasting&painting rooms all over the World. In recent years, blasting&painting applications comply with environment protection standards. Espacially, at indoor applications, dust and paint fume are absorbed and exhaust air goes to the atmosphere in accordance with International emission standards.



Yeni Dizayn Kumlama Boyama Odası Ekipmanları: New Design Blasting&Painting Rooms Coponents:

- PLC Elektrik Panosu
- Özel Koruyuculu Aydınlatma Sistemi
- Kumlama Odası İçi Kauçuk Kaplama
- Hava Hattı
- Kanal Sistemleri
- Toz Toplama Üniteleri
- İklimlendirme Ekipmanları
  - \*Isıtıcılar
  - \*Nem Alma Makineleri
- Boya Tozu Emiş Ünitesi
- Aşındırıcı Medya Geri Dönüşüm Sistemleri
- Vakum Makineleri
- PLC Control Panel
- Metal Halide Lightening
- Rubber Coating for Blast Rooms
- Airline
- Ductings
- Dust Collectors
- Climitization Equipments
  - \* Heaters
  - \* Dehumidifiers
- Paint Fume Suction Units
  - Abrasive Recycle Systems
- Abrasive Recovery Units





Hava Kanalları  
Air Ductings

Aydınlatma  
Illumination

PLC Kontrol Panosu  
PLC Control Panel

Sizlerin ihtiyaçlarınıza özgü kumlama boyama odalarını dizayn ve projelendirmekten mutluluk duyarız.  
We are pleased to design and prepare Project to meet your required blasting&painting rooms

## ENDÜSTRİ-GM VC VAKUM MAKİNELERİ EGM-VC7,5 - EGM-VC90

ENDÜSTRİ-GM Vakum Makinesi işletmeye çok katkı sağlayan bir makinedir. Kumlama esnasında, yere düşen granülleri tekrar geri toplar, topladığı Granülü ayrıştırır, tozunu filtre ederek temiz olarak atmosfere atar. Temizlenmiş granülleri ise tekrar kumlama için hazır hale getirir. Bu dönüşüm işletmeye adam/saat ve granül maliyeti olarak ciddi bir maddi katkı sağlar. Kullanım alanı kumlama yapılan her tesistir.

Ağırlıklı olarak aşağıdaki sanayi ve sektörlerde kullanılır;

- Tersaneler
- Dökümhaneler
- Tank İmalatı
- Petro Kimya
- Enerji Santralleri
- Treyler

ENDÜSTRİ-GM Vakum sistemi temizlik zamanını düşürerek ve maliyeti yüksek malzemeyi israf etmeyerek maliyetleri önemli ölçüde azaltır. Portatif bir makine olmasından dolayı rahatlıkla her alana götürülebilir.

Teknik Özellikler:

EGM Vakum Makineleri kumlama da kullanılan granülü geri dönüştürerek 4 Ay içinde kendini amorti eder. Vakum Makineleri 18,5kW-90kW(12,6m<sup>3</sup>/dak-72 m<sup>3</sup>/dak) arası kapasitelerde olup, saatte 1 tondan 12 tona kadar granülü, 330''(100metre) mesafeden emiş gücüne sahiptir.



EGM SERIES	VC 7,5	VC 18,5	VC 30	VC 37	VC 45	VC 55	VC 75	VC 90
Recovery Rate (tons/per hour)	0,8	1,2	2,4	3	4,5	6	8	10
Electric Motor	7,5kW	18,5kW	30kW	37kW	45kW	55kW	75kW	90kW
NG (rpm)	3740	3660	3680	3680	3300	2965	3710	3710
NM (rpm)	2910	2930	2945	2945	2955	2965	2970	2975
Vacuum Producer (AERZEN Blower)	GM 4S	GM 15L	GM 25S	GM 25S/30L	GM 30L/35S	GM 50L	GM 50L/60S	GM 60S/80L
Q1(m <sup>3</sup> /min)	3,98	12,6	18,2	25,7	33,8	42,7	54,6	72
t <sup>2</sup> (°C)	74	70	67	67	66	66	65	67
Suction Distance (Recommended)	8mts	15mts	20mts	25mts	30mts	40mts	50mts	60mts
Max. Suct. Distance	13mts	22mts	32mts	36mts	45mts	60mts	80mts	100mts
Bag Filter Quantity	4pcs	8pcs	8pcs	8pcs	10pcs	12pcs	18pcs	22pcs
Filter Surface(m <sup>2</sup> )	2	8	12	12	18	22	32	42
Start-Stop Method	star-delta	star-delta	star-delta	star-delta	star-delta	star-delta	star-delta	star-delta
Max. Noise Level(dB)	75	75	80	85	85	85	90	90
Electrical Supply	380Volt-50Hz/440Volt-60Hz or 380Volt-60Hz							

# ENDÜSTRİ-GM VC SERIES ABRESIVE RECOVERY UNITS

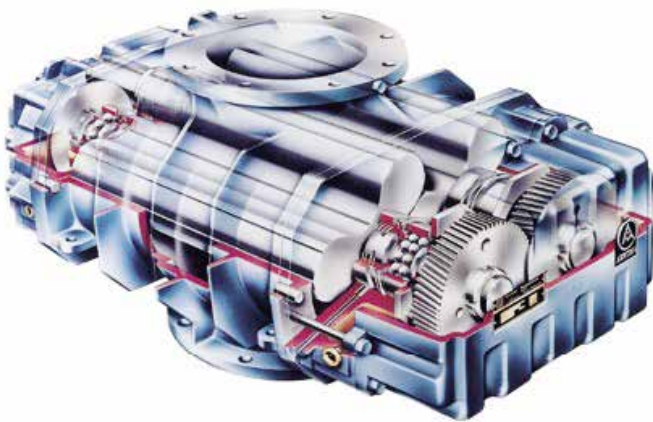
EGM-VC7,5 - EGM-VC90

MANUFACTURED BY ENDÜSTRİ-GM



ENDUSTRI-GM equipment offers the right solution to recovering and conveying of blast medias, powders, plastic pellets, grains, sands, aggregates and other bulk metaterials in both cleanup and material transfer functions. The main type of industry using our equipments are blast cleaning companies, shipyards, tank cleaning companies, metallurgical plants and steel mills, foundries, power plants, cement industries, chemical industries etc.. The dust in the air is collected by Vacuum Cleaner, the grit in the Stock Silo by its seperator.

Especially in inaccesable or enclosed areas such as storage tanks, box girder constructions, tank internals at shipyards etc., the equipment offers great savings in time and manpower. An ENDUSTRI-GM Vacuum system cuts costs by reducing cleanup time and reclaiming valuable materials. This versatile vacuum system can be used to pick up any material that will flow through a hose. With its long reach and powerful suction, EGM cleans out tanks, pipes. There are 2 types of stock silos, Cylindrical and Square having 2 floors.



The heart of the EGM is a very robust AERZEN blower made in GERMANY.



# ENDÜSTRİ-GM DH NEM ALMA MAKİNALARI

EGM-DH1.000m<sup>3</sup>/h - EGM-DH18.000m<sup>3</sup>/h

## ENDÜSTRİ-GM

Nem Alma Makinaları özellikle kumlama ve boya uygulamalarında nem kontrolü sağlayarak uygun nem oranlarında boya atılmasını ve kumlama yapılmasını sağlar.

Silica-gel rotorlar kullanılarak üretilen makinelerimiz ısı ve nem dengesini sağlayarak kuruma zamanını minimize eder ve korozyon önleyici ortam hazırlar.



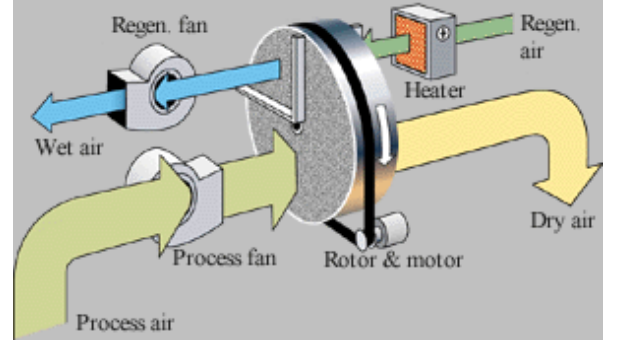
- 1.000 m<sup>3</sup>/h'ten 18.000m<sup>3</sup>/h'e kadar modeller.
- İhtiyaca göre pre-cool ve after-cool'lu versiyonlar.
- Çelik kasa ve civatalarıyla güçlü dizayn.
- Yedek parça malzemelerinin kolayca sökülüp takılabilme özelliği.
- Geniş hava giriş izgara ve filtreleri.
- Ayarlanabilir nem alma kapasitesi ve hava çıkış ısı ayarı.
- İç ve dış alanlarda kullanıma uygunluk
- 1200 paskala kadar kuru hava basıncı.

Ağırlıklı olarak aşağıdaki sanayi ve sektörlerde kullanılır;

- Gemi İnşa Sanayi
- Dökümhaneler
- Tank İmalatı
- Petro Kimya
- Askeri Cephanelikler
- Gıda
- Tekstil
- İlaç
- Kimya

## Teknik Özellikler:

EGM Nem Alma Makineleri 1.000m<sup>3</sup>/h - 18.000m<sup>3</sup>/h arasında çeşitlilik gösterir. Nem Alıcılar uygulamaya bağlı olarak Kapalı ortamdaki bağıl nemi (RH) %90 seviyelerinden %10-15 seviyelerine kadar düşürebilir.



Çalışma Prensipleri - Working Principle

EGM SERIES	DH 3000	DH 5000	DH 8000	DH 10000
Water removal Cap.	14.4 kg/h	32.0kg/h	52.4 kg/h	62.0kg/h
Process air volume	3,000 m <sup>3</sup> /h	5,000 m <sup>3</sup> /h	8,000 m <sup>3</sup> /h	10,000 m <sup>3</sup> /h
Reg. Air heater cap.	30 kW	45 kW	60 kW	70 kW
Reg. Air fan motor	2.2 kW	3 kW	4.0 kW	5 kW
Process air motor	3.0 kW	4.0 kW	5.5 kW	8.0 kW
Rotor motor	0.09 kW	0.09 kW	0.09 kW	0.09 kW
Max. Electrical Cap.	36 kW	53 kW	70 kW	84 kW
Height	1,100 mm	1,200 mm	1,270 mm	1,450 mm
Width	900 mm	1,100 mm	1,180 mm	1,300 mm
Lenght	1,800 mm	2,300 mm	2,750 mm	2,950 mm
Weight	580 kg	850 kg	980 kg	1,150 kg
Electrical	380V 60Hz-230 / 380 V- 50Hz (for the vessels)			
Air Inlet	150 mm	200 mm	265 mm	300 mm
Dry Air Outlet	165 mm	217 mm	275 mm	310 mm
Air Pressure (up to)		1100 Pa		



# ENDÜSTRİ-GM DH SERIES DEHUMIDIFIERS

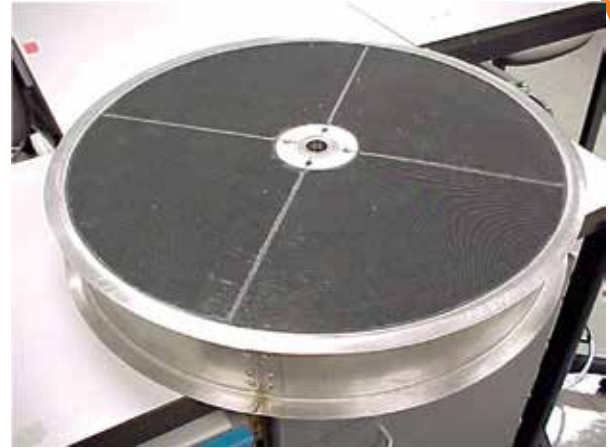
EGM-DH1.000m<sup>3</sup>/h - EGM-DH18.000m<sup>3</sup>/h

**MANUFACTURED BY ENDÜSTRİ-GM**

The heart of the humidifier is a very efficient and robust metal silicate rotor. The rotor contains a vast number of air channels, running parallel to the shaft, which ensures a large internal surface for adsorbing water vapour. The rotor is not affected by over saturation. Therefore, the ENDÜSTRİ-GM dehumidifier's rotor can resist long time storage at high humidity without losing capacity.

The ENDÜSTRİ-GM dehumidifiers have been developed especially for corrosion protection in connection with sandblasting and painting operations to protect materials and to avoid moisture problems, meeting the following conditions.

- Available in sizes from 1.000m<sup>3</sup>/h to 18.000m<sup>3</sup>/h dry air.
- Available in pre-cooled and after-cooled versions for warm climates.
- Robust design with steel frame, eyebolts etc.
- Vital parts can easily be maintained and exchanged.
- Large air inlet grills and filters.
- Can be built into containers for protection.
- Adjustable dehumidifying capacity and outlet air temperature in 4 Grades.
- Outdoor and indoor use.
- Dry air pressure up to 1200 Pa.



The heart of the EGM is a very robust Silica-gel Rotor



Our 18.000m<sup>3</sup>/h Dehumidifier for Africa



Our 1.000m<sup>3</sup>/h Dehumidifier for Textile Mill



## ENDÜSTRİ-GM DC TOZ TOPLAMA MAKİNALARI

EGM-DC1000 - EGM-DC100000

ENDÜSTRİ-GM Toz Toplama Sistemleri her türlü uygulama için dizayn edilmiş olup, birçok sektöre hitap etmektedir. Kapalı alanlarda, yoğun tozlu ortamlarda kullanılarak ortamın tozsuz hale getirilmesini sağlayarak yüzeyi daha net görülmesini, dolayısıyla yüzey kalitesinin artmasını sağlamaktadır. Aynı zamanda çevre dostu olan makineler ortamdaki tozu filtre ederek temiz bir şekilde atmosfere atar.

ENDÜSTRİ-GM Toz Toplama Makinaları iki çeşit imal edilmektedir. İsteğe göre titreşim motorlu veya jet-pulse versiyonlu temizleme şekilleri mevcuttur.

Filtre yapısı kullanılan granüle göre değişmekle beraber kartuşlu veya torba filtre olarak değişmektedir.

ENDÜSTRİ-GM Toz Toplama Makinaları emisyon değeri göz önünde bulundurulduğunda da verimliliği yüksek bir makinedir.

Toz Toplama Makinalarının çevre bilincinin gelişmeye başladığı ülkemizde de değeri artan bir ürünümüzdür. Gerek iş kalitesi gerek çevre sağlığı anlamında önemli bir makinedir.



EGM SERIES	DC 3000	DC 9000	DC 12000	DC 15000	DC 21000	DC 30000
Process air volume	3.000 m <sup>3</sup> /h	9.000 m <sup>3</sup> /h	12.000 m <sup>3</sup> /h	15.000 m <sup>3</sup> /h	21.000 m <sup>3</sup> /h	30.000 m <sup>3</sup> /h
Total Pressure	120mmCA	230 mmCA	250 mmCA	270 mmCA	300 mmCA	300 mmCA
NM (rpm)	2.850 rpm	2.850 rpm	1.450 rpm	1.500 rpm	1.450 rpm	1.650 rpm
Fan Motor(kW)	3,0 kW	7,5 kW	15 kW	18,5 kW	22kW	37kW
Vibration Motor (kW)	0,37 kW	0,37 kW	0,37 kW	0,37 kW	0,37 kW	2 x 0,37 kW
Height	2.140 mm	4.240 mm	4.240 mm	4.240 mm	5.050 mm	5.050 mm
Width	950 mm	1.220 mm	1.750 mm	1.750 mm	1.500 mm	1.500 mm
Lenght	1.840 mm	2.340 mm	2.340 mm	2.340 mm	3.000 mm	3.000 mm
Electrical	380V 60Hz-230 / 380 V 50Hz (for the vessels)					



# ENDÜSTRİ-GM

## DC SERIES DUST COLLECTORS

EGM-DC1000 - EGM-DC100000

**MANUFACTURED BY ENDÜSTRİ-GM**

ENDÜSTRİ-GM Dust Collection Systems are designed per application, so you know that you are being provided with a custom solution based on your individual needs. These project-specific air cleaners are the highest quality in the industry.

We have baghouse and cartridge dust collector. In mechanical shaker type of dust collector, the filter bags are shaken as they become more agglomerated with dust particles, preventing dust re-entrainment. This keeps the filters from achieving potential maximum efficiency, but reduces maintenance time and filter replacement cost. The design simplicity of the mechanical shaker type baghouse dust collector is one of the reasons it is so popular in today's industry.

Cartridge dust collectors are most often used in applications that deal with finer particles and can be hydro-oleophobically treated to handle abrasive particles that would normally destroy the average media filter. Many cartridge systems support reverse pulse cleaning, an ingenious technology that enables the user to supply a compressed air line to the collector, and blow the dust back out of the cartridges to be collected in a dust drawer, or other collection vessel such as a barrel or drum.



DC-1000(1000m<sup>3</sup>/h)



DC-3000(3000m<sup>3</sup>/h)



Our 50.000m<sup>3</sup>/h Dust Collectors for Shipyard



## ENDÜSTRİ-GM BP KUMLAMA MAKİNALARI EGM-BP25 - EGM-BP500

ENDÜSTRİ-GM Kuşlama Makinelerinin güvenilirliđi ve ekonomik deđeri yüzey temizleme ve hazırlama işinde çok önemlidir.

ENDÜSTRİ-GM Kuşlama Makineleri çeşitli boy modellerde; 25 litre ,50 litre , 100 litre, 200 litre, 300 litre, 500 litre bulunmaktadır.

ENDÜSTRİ-GM Kuşlama Makineleri 2 kullanım olarak farklı şekilde sunulmaktadır;

- Manuel Kontrollü Kuşlama Kazanı
- Otomatik(pnömatik)Kontrollü Kuşlama Kazanı

EGM SERIES	Kapasite	Mak. Çalışma Basıncı	Yükseklik(Eleksiz)	Çap
BP 25	25 ltr	12 bar	650 mm	300 mm
BP 50	50 ltr	12 bar	750 mm	425 mm
BP 100	100 ltr	12 bar	1.120 mm	550 mm
BP 200	200 ltr	12 bar	1.500 mm	620 mm
BP 300	300 ltr	12 bar	1700 mm	680 mm
BP 500	500 ltr	12 bar	1700 mm	720 mm

Performans Tablosu						
Nozul Çapı, mm		6,5	8	9,5	11	12,5
8 barda Hava Tüketimi (m <sup>3</sup> /dk)		4,2	6,6	9	11,6	16,1
Ortalama Kuşlama Performansı (m <sup>2</sup> /sa.)	SA 2	10	15	21	28	37
	SA 2 1/2	5	9	14	21	28
	SA 3	4	6	9	13	17
Ortalama Aşındırıcı Tüketimi (kg/m <sup>2</sup> )	SA 2	40	35	32	29	28
	SA 2 1/2	58	51	46	42	40
	SA 3	78	68	62	56	54

### ENDÜSTRİ-GM Büyük Kuşlama Makinası

Aynı anda 4 operatörün kullanımı için 4 çıkışlı olarak dizayn edilmiş olup tersane vb. Büyük tesislerdeki büyük projelerde kullanım için pratik çözümdür. 5400 Lt.-6750 Lt Kapasiteli olup ve 10-12 ton Çelik Grit Taşıma Kapasite ile kesintisiz kuşlama sağlar.

Vinçle kolaylıkla taşınabilir olup dikey dizaynı ile fazla yer de kaplamamaktadır. İhtiyaca göre Manuel veya Otomatik Kontrollü olarak üretilebilmektedir.

EGM SERIES	Kapasite	Mak. Çalışma Basıncı	Yükseklik	Çap
BP 5400	5400lt	12 bar	4250 mm	1500 mm
BP 6750	6750lt	12 bar	4250 mm	1800 mm



Otomatik Kuşlama Kazanı  
Remote Control Blast Pot



Manuel Kuşlama Kazanı  
Manual Control Blast Pot



# ENDÜSTRİ-GM BP SERIES BLAST POTS

EGM-BP25 - EGM-BP500

**MANUFACTURED BY ENDÜSTRİ-GM**

The reliability and economic value of the blast machines from ENDÜSTRİ-GM are well known in the surface cleaning business.

The ENDÜSTRİ-GM Blast Machines are available in 6 standard sizes: 25,50,100,200,300,500 litres. Other sizes are available such as bulk blast units, mobile or on skid and units with multiple blast hose connections.

The extensive experience and expertise of ENDÜSTRİ-GM assures an excellent product with a long life.

An ENDÜSTRİ-GM Blast machine is available in 3 different versions: without piping, with piping and with piping and remote control.

Technical specifications for standard types:



EGM SERIES	Capacity	Max. working pressure	Height without sieve	Diameter
BP 25	25 ltr	12 bar	650 mm	300 mm
BP 50	50 ltr	12 bar	750 mm	425 mm
BP 100	100 ltr	12 bar	1.120 mm	550 mm
BP 200	200 ltr	12 bar	1.500 mm	620 mm
BP 300	300 ltr	12 bar	1700 mm	680 mm
BP 500	500 ltr	12 bar	1700 mm	720 mm

Performance table						
Nozul Nozzle diameter, mm , mm		6,5	8	9,5	11	12,5
Air consumption in m3/min by 8 bar		4,2	6,6	9	11,6	16,1
Average performance in m2/h	SA 2	10	15	21	28	37
	SA 2 1/2	5	9	14	21	28
	SA 3	4	6	9	13	17
Average abrasive consumption in kg/m2	SA 2	40	35	32	29	28
	SA 2 1/2	58	51	46	42	40
	SA 3	78	68	62	56	54



## ENDÜSTRİ-GM Big Blast Bulk

Designed with 4-outlets for using by 4 Operators at the same time and Suitable for using at Big facilities,for instance, shipyards, Oil Mills etc. Available Capacity is 5400 Lt.-6750 Lt. and Grit Carrying Capacity is 10-12tons, thus continuous

Blasting. Easily Carrying by the crane and Small Space Occupancy with vertical Design. Available in 2 models:

-Manual Cotroll - Remote(Pneumatic) Controll

EGM SERIES	Capacity	Max. working pressure	Height	Diameter
BP 5400	5400lt	12 bar	4250 mm	1500 mm
BP 6750	6750lt	12 bar	4250 mm	1800 mm



## ENDÜSTRİ-GM ELEKTRİKLİ KOMPRESÖRLER ELECTRICAL COMPRESSORS

TYPE	CAPACITY			MOTOR POWER		WEIGHT	DIMENSIONS
	8 BAR	10 BAR	12,5 BAR	KW	HP	(Kg)	
	[m3/min]	[m3/min]	[m3/min]				
CM 5.5	0.62	0.54	0.46	4	5.5	178	690x810x1040
CM 7.5	0.83	0.75	0.64	5.5	7.5	180	690x810x1040
CM 10	1.25	1.00	0.75	7.5	10	247	690x810x1230
CM 15	1.80	1.50	1.30	11	15	249	690x810x1230
CM 20	2.40	2.10	1.75	15	20	380	760x910x1410
CM 25	3.20	2.75	2.40	18.5	25	381	760x910x1410
CM 30	3.75	3.30	2.80	22	30	382	760x910x1410
CM 40	5.25	4.40	3.90	30	40	564	910x1000x1830
CM 50	6.30	5.50	4.60	37	50	566	910x1000x1830
CM 60	7.66	6.80	5.00	45	60	1195	1680x1710x1630
CM 75	9.31	8.12	6.85	55	75	1220	1680x1710x1630
CM 100	12.66	11.43	9.73	75	100	1700	1675x1710x1730
CM 125	15.37	13.56	11.53	90	125	2150	1700x2700x1830
CM 150	18.26	15.82	13.81	110	150	2180	1700x2700x1830
CM 180	23.51	20.85	17.24	132	180	2600	1700x2700x1830
CM 220	27.83	24.68	20.85	160	220	2860	1700x2700x1830



COMPRESSOR FEATURES	CMD 5200	CMD 7200	CMD 9000D
CAPACITY (M3/min)	5.2	7.2	9
WORKING PRESSURE (BAR)	8	8-10	8-12
SCREW TYPE	GERMAN	GERMAN	GERMAN
DISCHARGE	LOAD - UNLOAD	LOAD - UNLOAD	LOAD - UNLOAD
COOLING	OIL - AIR	OIL - AIR	OIL - AIR
ENGINE POWER (HP)	45	60	110
CYLINDER	3	4	4
STROKE (MM)	115	115	115
ENGINE VOLUME (LT)	2,9	3,9	3,9
PİSTON DIAMETER (MM)	104	104	104
INJECTION PUMP	INLINE	INLINE	INLINE
COUPLING TYPE	BELT DRIVE DIRECT COUPLING	BELT DRIVE DIRECT COUPLING	BELT DRIVE DIRECT COUPLING
RPM	2500	2500	2500
TORQUE (NM)	205	280	280
ENGINE COOLING	WATER COOLING	WATER COOLING	WATER COOLING
BRAKE SYSTEM	OPTIONAL	OPTIONAL	OPTIONAL
WEIGHT (KG)	1350	1500	1900

## ENDÜSTRİ-GM DİZEL KOMPRESÖRLER DIESEL COMPRESSORS



## ENDÜSTRİ-GM BASINÇ TANKI AIR RECIEVER

MANUFACTURED BY ENDÜSTRİ-GM

Hacim	Max. Çalışma Basıncı	Test Basıncı (bar)	Pozisyon	Boy(mm)	Çap(mm)
AR-1000	10	15	Dikey	2150	850
AR-2000	10	15	Dikey	2450	1100
AR-3000	10	15	Dikey	2950	1100
AR-4000	10	15	Dikey	3250	1400
AR-5000	10	15	Dikey	4000	1400



## ENDÜSTRİ-GM AFTERCOOLERS

MANUFACTURED  
BY ENDÜSTRİ-GM

40	AFTERCOOLERS	Technical Details
40-001	ACA 8 Aftercooler (Air Driven)	Capacity: 8m <sup>3</sup> /min- 280 cfm Electricity: 380 V/ 3 Ph/ 50HZ Air Consumption: 500lt/min
40-002	ACA 16 Aftercooler (Air Driven)	Capacity: 16m <sup>3</sup> /min- 280 cfm Electricity: 380V/ 3Ph/ 50HZ Air Consumption: 750lt/min
40-003	ACA 20 Aftercooler (Air Driven)	Capacity: 20m <sup>3</sup> /min- 280 cfm Electricity: 380 V/ 3 Ph/ 50HZ Air Consumption: 750lt/min
40-004	ACA 25 Aftercooler (Air Driven)	Capacity: 25m <sup>3</sup> /min- 280 cfm Electricity: 380 V/ 3 Ph/ 50HZ Air Consumption: 950lt/min



## ENDÜSTRİ-GM KURUTUCU - DRIER

KURUTUCU MODELİ	KAPASİTE				BAĞLANTI
	m <sup>3</sup> /dk	m <sup>3</sup> /sa	lt/sn	cfm	
AD 600	6,00	360	100	212,0	1 1/4"
AD 1330	13,30	800	222	465,5	2"
AD 1830	18,30	1098	305	640,5	3"
AD 2400	24,00	1440	400	840,0	3"
AD 2850	28,50	1710	475	997,5	3"
AD 3480	34,80	2088	580	1218,1	3"



## ENDÜSTRİ-GM MİNİ VAKUMLU KUMLAMA MINI VACUUM-BLAST

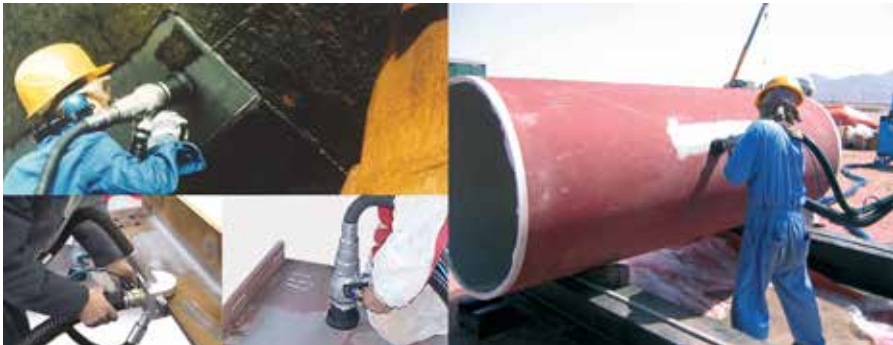
<b>Tavsiye Edilen Aşındırıcı</b>	: Çelik Grit ve Demir Grit 40-100
<b>Kumlama Kapasitesi</b>	: mesh
<b>Kapalık Yuvarlak Başlık</b>	: 1-3m <sup>2</sup> /h Kauçuk içerikli 3/8" Vakum-blast
<b>Filtreleme</b>	: Nozulu ve 3/16" emiş başlığı
<b>Konstrüksiyon</b>	: 1 adet toz torba filtresl
<b>Hava Tüketimi</b>	: Çelik ve Alüminyum Gövde
<b>Ölçüler</b>	: 90 cfm @ 90 psi
<b>Ağırlık</b>	: 26" h x 12" w x 11" d 4 kg
<b>Blast System</b>	: Suction Blast 1-1/2 cups capacity
<b>Suggested Blast Media</b>	: Steel and iron grit 40 to 100 mesh
<b>Closed-circuit Blast Head</b>	: Rubber containment with 3/8-inch suction blast nozzle and 3/16-inch suction jet
<b>Media Reclaimer</b>	: 1 Dust bag
<b>Construction</b>	: Steel and aluminum body
<b>Air Consumption</b>	: 90 cfm @ 90 psi
<b>Dimensions</b>	: 26" h x 12" w x 11" d
<b>Shipping Weight</b>	: 4 kg



Mini Vacuum-Blast ve çeşitli başlık aparatları

## ENDÜSTRİ-GM VAKUMLU KUMLAMA - VACUUM-BLAST

<b>Tavsiye Edilen Aşındırıcı:</b>	Cam kürecik, Alüminyum Oksit için 0,8mm / Çelik Grit, Demir Grit için 0,4mm		
<b>Kumlama Kapasitesi:</b>	Yüzey Kalitesi ve Kullanılan malzemenin cinsine bağlı olarak 3 - 8 m <sup>2</sup> /h.		
<b>Hava Tüketimi:</b>	Nozul Ø 4,5mm		
<b>Çalışma Prensibi (bar)</b>	2,6	4,9	7,0
<b>Hava Tüketimi (m<sup>3</sup>/min)</b>	0,9	0,9	1,3
<b>Taşınabilir Tozsuz Basıncılı kumlama sistemi Çalışma Basıncı</b>	1 -8 bar arası ayarlanabilir Basıncı göstergesi Ergonomik Alüminyum Emiş Başlıkları Boron Karbit Nozul Ø 4,5 mm Kumlama Yüzey Çapı. 15-20mm Havalı otomatik kontrol için ayak mandalı Kumlama ve Vakum Hortumu: 5 metre Ölçüler: w x d x h: 1120 x 560 x 1700mm Ağırlık: 115kg		
<b>Suitable abrasive media:</b>	Glass beads, Aluminium Oxide etc. size max. 0,8mm Steel Grit, Iron Grit etc. size max. 0,4mm		
<b>Blasting performance:</b>	Depending on surface quality and blasting material used: 3 - 8 m <sup>2</sup> /h.		
<b>Air consumption:</b>	Nozzle Ø 4,5mm		
<b>Working pressure (bar)</b>	2,6	4,9	7,0
<b>Volume (m<sup>3</sup>/min)</b>	0,9	0,9	1,3
<b>This means:</b>	portable dust free pressure blast system working pressure adjustable from 1 to 8 bar ergonomic aluminium suction head including blast nozzle Boron Carbide Ø 4,5 mm blast pattern approx. 15-20mm pneumatic foot valve for start and stop of blast process Abrasive blast hose and suction hose length: 5 meter Dimensions: w x d x h: 1120 x 560 x 1700mm Weight: approx. 115kg		





## ENDÜSTRİ-GM YATAY YÜZEY KUMLAMA MAKİNESİ FLOOR BLASTING SYSTEM

MANUFACTURED  
BY ENDÜSTRİ-GM

EGM 380 / 24 S Horizontal Shot Blasting System prepares surfaces such as;

- Wide Steel Surfaces;
- Ship decks
- Helicopter & Aircraft decks
- Steel storage tank floors, roofs
- Steel bridges
- Steel platforms
- Concrete Surfaces;
- Factory halls
- Airport runways
- Highways
- Bridge decks
- Other Surfaces
- Brick, stone surfaces
- Asphalt surfaces
- Parking lots



Dust Filter:  
Filtration Capacity: 24m<sup>2</sup>  
Filters: Polyester Cartridge Type

Vacuum Specification: 550mm-H<sub>2</sub>O, 1700m<sup>3</sup>/h (200C, 20m),  
Compressor Specification: 240lt/min., 8 bar, 65lt), Dust Bin  
Capacity: 50kgs  
Installed Power: 7.0 kW, 400V- 50Hz

Blasting Specification:  
Blasting Pattern Width: 380mm  
Operating Speed: 1.5 – 15m/min  
Cleaning Capacity: 50- 200m<sup>2</sup>/h  
Vacuum Specifications: 275mm-H<sub>2</sub>O, 1700m<sup>3</sup>/h (200C, 20m),  
Grit- Shot Hopper Capacity: 50kgs  
Types of Abrasives: Steel Grit; G-25, G-18, G-16  
Installed Power: 19.5kW, 400V-50Hz

MANUFACTURED BY ENDÜSTRİ-GM



## ENDÜSTRİ-GM KABİN İÇİ KUMLAMA BLAST CABINET

MODEL	AĞIRLIK	EBATLAR	HAVA NOZULU	KUM NOZULU	HAVA TÜKETİMİ
	KG	mm	mm	mm	LT/DK
800 P	225	800 x 1300 x 1650	2	6	250-350
1000 P	250	1000 x 1300 x 1650	2,5	6	300-400
1200 P	275	1200 x 1300 x 1700	3	7	400-500
STANDART AKSESUARLAR					
TOZ TOPLAMA FİLTRESİ		KUMLAMA TABANCASI		EMNİYET DONANIMI	

## ENDÜSTRİ-GM BORU İÇİ KUMLAMA & BOYAMA APARATI INTERNAL PIPE CLEANER & COATER

2 Farklı modelle farklı çaplardaki boru içlerinin kumlanmasında kullanılır .Kumlama makinasına bağlanarak çalıştırılır.

1.Model IPB 1 : 3'' (75mm) -12'' (300 mm) arası boru içlerinin kumlanmasında kullanılır. 12,5 mm boron carbide nozul ile kullanılmaktadır.

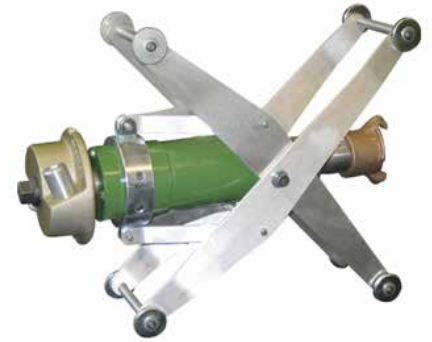
2.Model IPB 2 : 12'' (300mm) – 36'' (900mm) arası boru içlerinin kumlanmasında kullanılır. 2 adet 6,5 mm nozul ile kullanılmaktadır.



**IPB 1**  
3'' (75mm) -12'' (300 mm)



**IPB 2**  
12'' (300mm) – 36'' (900mm)



**SPIN BLAST**  
For pipes 18'' to 48'' ID



**HOLLO BLAST**  
3/4 inch to 2'' I.D. in 1/4 ''and 1/2 nch

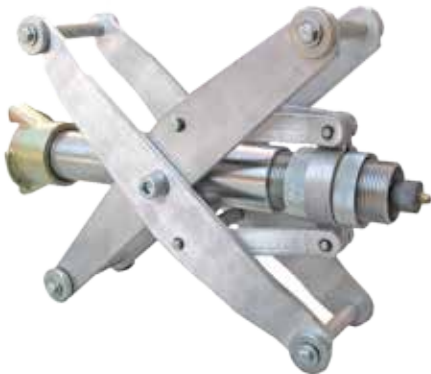
### GM INTERNAL PIPE CLEANER

1.Pipe blasting tool 3'' (75mm) – 12'' (300mm) with 12,5 mm nozzle and boron Carbide

2.Pipe blasting tool 12'' (300mm) – 36'' (900mm)

Complete package incl. two leg sets (short leg set 12''-20'' and long leg set 24''-36''),

2 x PBN-6.5 nozzles, wrenches set.



**Boru İçi Kumlama**  
Internal Pipe  
Blaster



**Boru İçi Boyama Aparatı**  
Internal Pipe  
Coater



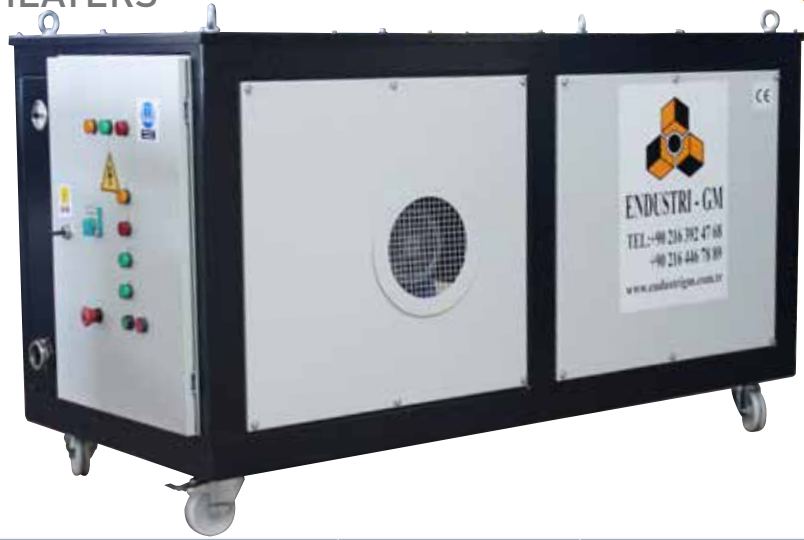
**Kumlama Tabancası**  
Blast Gun

# ENDÜSTRİ-GM

## EGM-EH ELEKTRİKLİ ISITICILAR

### EGM-EH SERIES ELECTRICAL HEATERS

MANUFACTURED  
BY ENDÜSTRİ-GM



Technical data		EH-60	EH-80	EH-100
Heating performance		60 kW [34,394 kcal]	80 kW [56,124 kcal]	100 kW [75,181 kcal]
Air flow rate max.		3,000 m <sup>3</sup> /h	3,500 m <sup>3</sup> /h	4,000 m <sup>3</sup> /h
Air pressure		600 hPa		
Blow out temperature max.*		60 °C		
Temperature increase (ΔT) max.		60 °C		
Fan		radial / 2 kW	radial / 3 kW	radial / 4 kW
Control		Four-stage switch for air flow rate and temperature		
Stufe 0	Air flow rate	3,000 m <sup>3</sup> /h	3,500 m <sup>3</sup> /h	4,000 m <sup>3</sup> /h
	Temperature increase (ΔT)	-		
Stage 1	Air flow rate	3,000 m <sup>3</sup> /h	3,500 m <sup>3</sup> /h	4,000 m <sup>3</sup> /h
	Temperature increase (ΔT)	15 °C		
Stage 2	Air flow rate	3,000 m <sup>3</sup> /h	3,500 m <sup>3</sup> /h	4,000 m <sup>3</sup> /h
	Temperature increase (ΔT)	28 °C		
Stage 3	Air flow rate	3,000 m <sup>3</sup> /h	3,500 m <sup>3</sup> /h	4,000 m <sup>3</sup> /h
	Temperature increase (ΔT)	40 °C		
Stage 4	Air flow rate	3,000 m <sup>3</sup> /h	3,500 m <sup>3</sup> /h	4,000 m <sup>3</sup> /h
	Temperature increase (ΔT)	60 °C		
Input voltage		380 V-400 V / 50 Hz-60 Hz		
Power consumption max.		75 A (62 kW)	112 A (83 kW)	132 A (104 kW)
Fuse protection / plug		78 A / CEE 78 A, 5-pin	115 A / CEE 115 A, 5-pin	135 A / direct connection
Hose connection ø		450 mm		600 mm
Suitable for hose lengths up to		100 m	100 m	100 m
Mobility		wheelable/ fork lift / crane		
Sound level [distance 3 m]		75 dB (A)	76 dB (A)	78 dB (A)
Minimum cable diameter		25 mm <sup>2</sup>	50 mm <sup>2</sup>	85 mm <sup>2</sup>
Overheat protection		yes		
Length		1,380 mm	1,380 mm	1,500 mm
Width		800 mm	800 mm	950 mm
Height		1,100 mm	1,100 mm	1250 mm
Weight		140 kg	180 kg	250 kg

\* the maximum blow out temperature for the standard model is automatically electronically limited to 60 °C .

Other models with higher blow out temperatures are available on request.

# ENDÜSTRİ-GM SU JETİ HIGH PRESSURE JET GMJET 300-GMJET 1500

## KULLANIM ALANLARI

- Gemi ve petrol tanklarının boyaya hazırlanması ve bakımı
- Metal, Beton yüzey, boya ,yağ ve pas sökme,
- Gemi Borda, Karina altı, Güverte ve Tanklarında Su Jeti ile Raspa,
- Belediyelerde kanalizasyon ve boru hatlarının temizliği,
- Çimento sanayinde, dönel fırın içi kemer temizliği,
- İnşaat sanayinde, beton rehabilitasyonu ve beton kesme işleri,
- Havaalanlarındai gıda sanayinde, binaların ve tarihi anıtların temizliğinde
- Otomotiv endüstrisinde, boyahanelerdeki ızgara ve kızakların temizliği.

## MANUFACTURED BY ENDÜSTRİ-GM



## Teknik Özellikler Technical Specifications

Model	Max Basınç	Max Debi	Motor Gücü	Ağırlık
Gmjet 300	300 bar	21 lt/min	15 kW	120 kg
Gmjet 500	500 bar	19lt/min	18,5 kW	160 kg
Gmjet 1000	1000 bar	12,8 lt/min	26.2 kW	420 kg
Gmjet 1200	1200 bar	18,3 lt/min	30 kW	470 kg
Gmjet 1500	1500 bar	24 lt/ min	37 kW	575 kg





GMJET 1500



MANUFACTURED BY ENDÜSTRİ-GM



**RADYAL FANLAR**

**Hava Debisi**  
1.000m<sup>3</sup>/h-100.000m<sup>3</sup>/h  
**Basınç**  
5-600daPa

**RADIAL VENTILATORS**

**Air Volume**  
1.000m<sup>3</sup>/h-100.000m<sup>3</sup>/h  
**Pressure**  
5-600daPa

\*Yüksek Basıncılı Fanlar \*Çeşitli tahrikli çalışma (Direkt Akuple, Kayış-kasnak Tahrikli vs.) \*Ters Eksenli Bıçaklar  
**Kullanım Alanları:** Aşırı tozlu ortamların tozunu aspire etmek ve metal tozu gibi ağır granüllerin atılmasında kullanılır.

\*Average and high pressure ventilators \*Different drives can be produced (direct drive, belt drive, coupling drive etc.) \*Backward curved blades  
**Used for:**Aspiration of extremely dusty air and material transport (shaving, sawdust, ranulated materials,etc.) and where high pressure air eeded



**AKSİYAL FANLAR**

**Hava Debisi**  
500m<sup>3</sup>/h-100.000m<sup>3</sup>/h  
**Basınç**  
5-600daPa

**AXIUAL VENTILATORS**

**Air Volume**  
500m<sup>3</sup>/h-100.000m<sup>3</sup>/h  
**Pressure**  
5-600daPa

Çeşitli tahrikli çalışma ve çeşitli tip bıçaklar

**Kullanım Alanları:**  
Düşük ve yüksek debili havalandırma

Different drives and different type of blades can be used

**Used for:**  
Air ventilation low and high volume flow



**KANAL TİPİ FANLAR**

**Hava Debisi**  
100m<sup>3</sup>/h-14.000m<sup>3</sup>/h  
**Basınç**  
10-90daPa

**DUCT TYPE FANS**

**Air Volume**  
100m<sup>3</sup>/h-14.000m<sup>3</sup>/h  
**Pressure**  
10-90daPa

\*Direk Akuple  
\*Kolay Montaj  
\*Ters Eksenli Bıçaklar

**Kullanım Alanları:**  
İtici Fan ve Genel Havalandırma

\*Direct drive  
\*Easy assembly  
\*Backward curved blades

**Used for:**  
Booster fan and for general air ventilation



**ÇATI TİPİ FANLAR**

**Hava Debisi**  
100m<sup>3</sup>/h-30.000m<sup>3</sup>/h  
**Pressure**  
10-120daPa

**ROOF TYPE FANS**

**Air Volume**  
100m<sup>3</sup>/h-30.000m<sup>3</sup>/h  
**Pressure**  
10-120daPa

\*Direk Akuple  
\*Düşük Basıncılı Fanlar  
\*Ters Eksenli Bıçaklar

**Kullanım Alanları:**  
Hava aspirasyonu,Bacalar ve Çatılar

\*Direct drive  
\*Low pressure ventilators  
\*Backward curved blades

**Used for:**  
Air Aspiration, assambled on roof or on top of chimneys

## ENDÜSTRİ-GM GRACO AIRLESS BOYA POMPALARI GRACO AIRLESS PAINT PUMPS

GRACO 90 :1	
Model	90:1
Max.Basınç	540 bar
Max.Debi	17 lt / dk
Ağırlık	125 kg



GRACO 70 :1	
Model	70:1
Max.Basınç	500 bar
Max.Debi	11 lt / dk
Ağırlık	107 kg



Solventsiz epoksileri astar, çinko ve poliüretan esaslı boya'nın püskürtülmesinde kullanılır. Ayrıca endüstriyel kaplama, çelik konstrüksiyon ve tersane uygulamalarında ağırlıklı olarak kullanılmaktadır



## GRACO ÇOK KOMPONENTLİ BOYA POMPALARI GRACO PLURAL COMPONENTS PAINT PUMPS

Mix Ratio by Volume	Pressure Ratio	Resin Pump	Hardener Pump	Combined Output cc's/cycle	Max Air Setpoint psi (bar)	Max Fluid Pressure psi (bar)	Flow rate at 40 cycles/min gpm (lpm)
1:1	76:1	Xtreme 85 (L085C0)	Xtreme 85 (L085C0)	173	95 (6.5)	7250 (500)	1.83 (6.92)
1.5:1	91:1	Xtreme 85 (L085C0)	Xtreme 58 (L058C0)	144	80 (5.5)	7250 (500)	1.52 (5.76)
2:1	76:1	Xtreme 115 (L115C0)	Xtreme 58 (L058C0)	174	95 (6.5)	7250 (500)	1.84 (6.96)
2.5:1	65:1	Xtreme 145 (L14AC0)	Xtreme 58 (L058C0)	203	100 (6.9)	6500 (448)	2.14 (8.12)
3:1	68:1	Xtreme 145 (L14AC0)	Xtreme 48 (L048C0)	193	100 (6.9)	6800 (469)	2.04 (7.72)
4:1	73:1	Xtreme 145 (L14AC0)	Xtreme 36 (L036C0)	181	100 (6.9)	7250 (500)	1.91 (7.24)

## ENDÜSTRİ-GM GRACO AIRLESS BOYA POMPALARI GRACO AIRLESS PAINT PUMPS

MERKUR	AIRLESS BOYA POMPASI				
Model	Marka	Akışkan Debisi	Max.Akışkan Basıncı	Max.Hava Basıncı	Hava Tüketimi
Merkur 15:1	Graco	3 lt/dk	103 bar	7 bar	0,25 m3/dk
Merkur 15:1	Graco	9 lt/dk	103 bar	8 bar	0,48 m3/d
Merkur 30:1	Graco	1,5 lt/dk	206 bar	9 bar	0,25 m3/dk
Merkur 30:1	Graco	4,5 lt/dk	206 bar	10 bar	0,48 m3/dk



### GRACO TRITON BOYA POMPASI

#### TEKNİK ÖZELLİKLER

Airless tabanca çalışma basıncı	7 bar
Hava çalışma basıncı	7 bar
Püskürtme debisi	32 lt/dk
Emiş çapı	3/4" npt
Boya çıkış çapı	3/8" npt
Ağırlık	10 kg



**YÜKSEK KALİTELİ SON KAT:** Düşük seyirmeli çıkış ve yumuşak geçişler, püskürtme kalıbında düzen sağlar.

**KOLAY KULLANIM:** Çabuk renk değişimleri ve hızlı malzeme dolumu zamandan ve paradan tasarruf yapar.

**DAYANIKLI YAPI:** Paslanmaz çelik veya alüminyumdan pompayla pek çok sıvı çeşidiyle çalışabilme imkanı tanır.





## ENDÜSTRİ-GM

### DST AIRLESS BOYA POMPALARI

### DST AIRLESS PAINT PUMPS

DST 30 :1 BOYA POMPA	
Sıkıştırma Oranı	30:1
Hava Debisi	4 lt/dk
Maks.Pompa Devri	60 devir/dk
Hava Motoru Çapı	1 1/4(108) inch(mm)
Maks.Hava Giriş Basıncı	100(7) psi(bar)
Maks.Hava Çıkış Basıncı	210 bar
Hava Giriş Çapı	1/2"
Emiş Çapı	3/4"



DST 68:1 BOYA POMPASI	
Sıkıştırma Oranı	1/2/1900 20:01
Hava Debisi	11 lt/dk
Maks.Pompa Devri	60 devir/dk
Hava Motoru Çapı	10(254) inch(mm)
Maks.Hava Giriş Basıncı	100(7) psi(bar)
Maks.Hava Çıkış Basıncı	310 bar
Hava Giriş Çapı	3/4"
Emiş Çapı	1-1/4"
Boya Çıkış Çapı	1/4"



Solventsiz epoksileri astar, çinko ve poliüretan esaslı boyaların püskürtülmesinde kullanılır. Ayrıca endüstriyel kaplama, çelik konstrüksiyon ve tersane uygulamalarında ağırlıklı olarak kullanılmaktadır.

**YÜKSEK KALİTELİ SON KAT:** Düşük seyirmeli çıkış ve yumuşak geçişler, püskürtme kalıbında düzen sağlar.

**KOLAY KULLANIM:** Çabuk renk değişimleri ve hızlı malzeme dolumu zamandan ve paradan tasarruf yapar.

**DAYANIKLI YAPI:** Paslanmaz çelik veya alüminyumdan pompayla pek çok sıvı çeşidiyle çalışabilme imkanı sunar.

## ENDÜSTRİ-GM GRACO ELEKTRİKLİ BOYA POMPALARI GRACO ELECTRICAL PAINT PUMPS

### ELEKTRİKLİ GRACO MARK 5

Marka	Graco
Model	Mark V Premium
Çalışma Tipi	220V
Max.Basınç	230 bar
Max.Debi	5,5 lt/dk
Ağırlık	59 kg
Max.Meme Çapı	0,035"
Motor Gücü	2,2 hp



### ELEKTRİKLİ GRACO MARK 5 PLATINIUM

Marka	Graco
Model	Mark V Platinum
Çalışma Tipi	220V
Max.Basınç	230 bar
Max.Debi	5,7 lt/dk
Ağırlık	59 kg
Max.Meme Çapı	0,037"
Motor Gücü	2,2 hp



### ELEKTRİKLİ GRACO ULTRAMAX PLATINIUM 790

Marka	Graco
Model	UltraMax / 695 UltraMax 795 / UltraMax 1095
Çalışma Tipi	220V / 220V / 220V
Max.Basınç	230 bar / 230 bar / 230 bar
Max.Debi	3 lt/dk - 3,6 lt/dk - 4,1lt/dk
Ağırlık	43 kg / 45 kg / 55 kg
Max.Meme Çapı	0,029" / 0,031" / 0,035"
Motor Gücü	1,7 hp / 2 hp / 2,1 hp



Grenli boyalar hariç, bütün iç ve dış cephe boya larının lake, vernik, latex, bitümlü malzemeler, macun, saten alçı ve silikonlu boya ların uygulanmasında ayrıca yoğun malzemeler, elastomerikler, poliüretan, yangına dayanımlı boya ların ve epoksi boya ların püskürtülmesinde kullanılırlar.

# ENDÜSTRİ-GM

## GRACO ELEKTRİKLİ BOYA POMPALARI

### GRACO ELECTRICAL PAINT PUMPS

ELEKTRİKLİ GRACO 390KA	
Marka	Graco
Model	390KA
Çalışma Tipi	220V
Max.Basınç	230 bar
Max.Debi	1,8 lt/dk
Ağırlık	13,6 kg
Max.Meme Çapı	0,021"
Motor Gücü	5/8 hp



#### 390 KA & 490 KA GENEL ÖZELLİKLER

Grenli boyalar hariç bütün iç ve dış cephe boyaalarının lake, vernik, ince epoksiler ve silikonlu boyaaların uygulamasında kullanılırlar. Ayrıca poliüretan enjeksiyonuda yapılabilir



ELEKTRİKLİ GRACO 490 KA	
Marka	Graco
Model	STMAX 490
Çalışma Tipi	220V
Max.Basınç	230 bar
Max.Debi	2,4 lt/dk
Ağırlık	24 kg
Max.Meme Çapı	0,023"
Motor Gücü	1 hp

ELEKTRİKLİ GRACO EH200	
Marka	Graco
Model	EH 200
Çalışma Tipi	220V
Max.Basınç	230 bar
Max.Debi	7.9 lt/dk
Ağırlık	96 kg
Max.Meme Çapı	0,041"
Motor Gücü	3,3 Kw



#### ELEKTRİKLİ GRACO EH200 GENEL ÖZELLİKLER

Grenli boyalar hariç, bütün iç ve dış cephe boyaalarının lake, vernik, latex, bitümlü malzemeler, macun, saten alçı ve silikonlu boyaaların uygulanmasında ayrıca yoğun malzemeler, elastomerikler, poliüretan, yangına dayanımlı boyaaların ve epoksi boyaaların püskürtülmesinde kullanılırlar

ASM-3700 Elektrikli Boya Pompası	
Marka	Graco
Model	ASM 3700
Çalışma Tipi	220V
Max.Basınç	230 bar
Max.Debi	5,5 lt/dk
Ağırlık	59 kg
Max.Meme Çapı	0,037"
Motor Gücü	2,2 hp



## ENDÜSTRİ-GM BOYA POMPALARI YEDEK MALZEMELERİ PAINT PUMP SPARE PARTS



XTR-5 Boya Tabancası



XTR-7 Boya Tabancası



Silver Gun Boya Tabancası



Dst Boya Tabancası



Boya Tabancası Uzatmaları



Uzun Tabanca

GRACO XTR7	
Marka	Graco
Model	XTR7 Airless Boya Tabancası
Max. Basınç	500 BAR
Ağırlık	650 GR

GRACO UZUN TABANCA	
Marka	Graco
Model	Airless Tabanca Uzatması
Max. Basınç	230 bar
Uzunluk	25 cm - 40 cm - 50 cm - 75 cm - 100 cm - 150 cm - 200 cm

GRACO SILVER GUN TABANCA	
Marka	Graco
Model	Silver Plus Airless Spray Gun
Max. Basınç	345 bar
Ağırlık	510 g

# ENDÜSTRİ-GM

## BOYA POMPALARI YEDEK MALZEMELERİ

### PAINT PUMP SPARE PARTS



Kelebek



Muhtelif Memeler



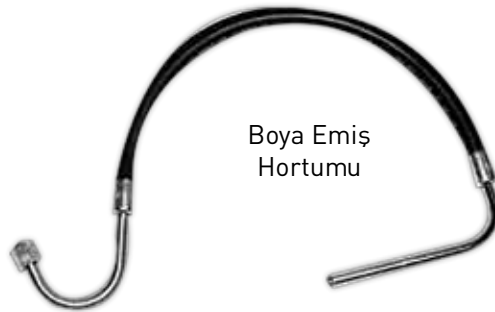
Elektrikli Boya Mikseri



Boya Hortumu Set



Havalı Boya Mikseri



Boya Emiş Hortumu



Basınçlı Boya Tankı 10 lt.



Basınçlı Boya Tankı 20 lt.

## ENDÜSTRİ-GM BOYA POMPALARI YEDEK MALZEMELERİ PAINT PUMP SPARE PARTS



Tabanca Tamir  
Takımı



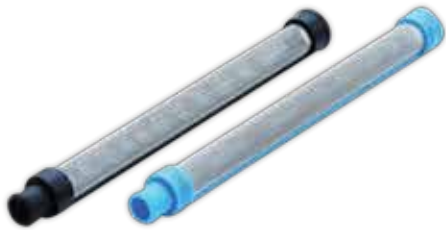
Pompa Gövde Filtreleri



Emiş Filtresi



Pompa Tamir  
Takımı



Tabanca Filtresi



Muhtelif Filtreler



Meme Filtreleri

# ENDÜSTRİ-GM BOYACI İŞ GÜVENLİK EKİPMANLARI PAINTER SAFETY EQUIPMENTS



Boya Maske Filtresi



Tam Yüz Boya Maskeleri



Boya Maskeleri



Boyacı Tulumu



Yarım Yüz Boya Maskeleri

## ENDÜSTRİ-GM KUMLAMA KAZANI YEDEK MALZEMELERİ BLAST POT SPARE PARTS



Muhtelif Dişi-Erkek Kurt Ağız



Nozul Tutucu



Kumlama Hortumu



Kumlama  
Nozulları





# ENDÜSTRİ-GM KUMLAMA KAZANI YEDEK MALZEMELERİ BLAST POT SPARE PARTS



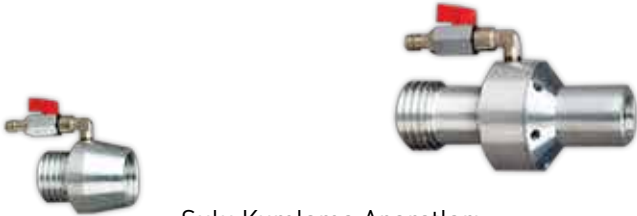
Kumlama Lambası



Pnömatik Kontrol Mandalı



Kumlama Hortumu Çelik  
Halat



Sulu Kumlama Aparatları



Sulu Kumlama Aparatları



Otomatik Kumlama  
Vanası

## ENDÜSTRİ-GM KUMLAMA KAZANI YEDEK MALZEMELERİ BLAST POT SPARE PARTS



Çift Taraflı  
Rekor



Rekorlu  
Kurtağzı



Dişli  
Rekor



Kamlök



Küresel Vana



Maşon



Grit Vanası



Kelepçe



Kum Vanası



# ENDÜSTRİ-GM KUMLAMACI İŞ GÜVENLİK EKİPMANLARI BLASTER SAFETY EQUIPMENTS



Astro Kumlama  
Maskesi



Commander Kumlama  
Maskesi



Yerli Kumlama  
Maskesi



Astro Kumlama  
Maskesi



Kumlama Tulumu



Kumlama Eldiveni



Comfort Kumlama  
Maskesi



Ekastu Kumlama  
Maskesi



Hava Sehпасı



Aspect Kumlama  
Maskesi

## ENDÜSTRİ-GM ÖLÇÜM CİHAZLARI MEASUREMENT TOOLS



Yüzey pürüzlülüğü  
karşılaştırma kartı



Kalınlık Ölçüm  
Cihazı



Boya Kalınlık Ölçüm  
Cihazı



Nem-Sıcaklık Ölçüm  
Cihazı



Yüzey Profil Ölçme  
Cihazı

# ENDÜSTRİ-GM HORTUMLAR HOSES



Vakum Hortumları  
Suction Hoses



Kumlama Hortumları  
Blast Hoses



Kompresör Hava Hortumları  
Compressed Air Hoses



Boya Hortumları  
Paint Hoses



Muhtelif Havalandırma Hortumları  
PVC Flexible Hoses

## BOYA UYGULAMASINDA DİKKAT EDİLECEK NOKTALAR

Aşağıdaki durumlarda uygulama yapılmamalıdır.

- Yüzeyin ıslak olması durumunda,
- Bağıl nem oranının, boya üreticisinin uygulama için önerdiği değerden yüksek olması durumunda,
- Çevre veya boyanacak parça yüzeyinin, boya üreticisinin belirttiği sıcaklıklara göre düşük veya fazla olması durumunda,
- Rüzgar hızının saatte 24 km' den fazla olması durumunda

Meme Seçim Tablosu

Meme No	Perde Açısı	30-40 cm Uygulama Mesafesinden Perde Genişliği	Boyanacak Malzemenin Genişliği, mm	Yaş Film Kalınlığı, mikron					
				50	100	150	200	250	300
1xx	10°	5-10 cm	50	50	100	150	200	250	300
2xx	20°	10-15 cm	300	315-317	317-319	319-321	321-323	321-323	323-325
3xx	30°	15-20 cm	400	415-417	417-419	419-421	421-423	421-423	423-425
4xx	40°	20-25 cm	500	515-517	517-519	519-521	521-523	521-523	523-525
5xx	50°	25-30 cm	600	615-617	617-619	619-621	621-623	621-623	623-625
6xx	60°	30-35 cm	700	715-717	717-719	719-721	721-723	721-723	723-725
7xx	70°	35-40 cm	800	815-817	817-819	819-821	821-823	821-823	823-825
8xx	80°	40-45 cm	Boyanacak Malzemenin Genişliği, mm	Meme No					
9xx	85°	45-50 cm	Boyanacak Malzemenin Genişliği, mm	Meme No					

5 1 5 nolu meme için;

U W ω

I-İlk hane (U) memenin oluşturduğu perdenin açısını verir. Ayrıca 30-40 cm uygulama mesafesinden yaklaşık olarak perde genişliğini verir.

5→50° perde açısı

5→25-30 cm perde genişliği (30-40 cm uygulama mesafesi)

II - İkinci ve üçüncü hane (W ω) meme çapının inch cinsinden gerçek değerinin 1000 ile çarpımıdır.

15→0,015 inch= 0,038 cm = 0,38 mm

## YÜZEY İŞLEM SARF MALZEMELERİ



Çelik Grit



Çelik Bilya



Cam Küre



Alüminyum Oksit



Alüminyum Silikat



Demir Oksit



Garnet



Kömür Cüruf

# ENDÜSTRİ-GM YÜZEY İŞLEM STANDARTLARI SURFACE PREPARATION DEGREES STANDARDS

## VİSÜEL COMPARATOR GUIDE DEGREES OF CLEANLINESS

	Unblasted	Class SA-1	Class SA-2	Class SA-2 1/2	Class SA-3
Rust Grade A		<p>No photo supplied.</p> <p>The effort required to remove mill scale on Grade A steel typically results in less staining than the maximum 33% allowed for.</p>			
Rust Grade B					
Rust Grade C					
Rust Grade D					

**Rust Grade A** Steel surface completely covered with adherent mill scale little or no rust.

**Rust Grade B** Steel surface covered with both mill scale and rust.

**Rust Grade C** Steel surface completely covered with rust. Little or no pitting is visible.

**Rust Grade D** Steel surface completely covered with rust. Pitting is visible.

### Brush Off

Blast Cleaning of all except tightly adhering residues of mill scale, rust and coating, while uniformly roughening the surface

### Commercial

Blast Cleaning until at least 66% of the surface is free of all visible residues with only staining permitted on the remaining 33%.

For conditions where a roughly cleaned surface is required

### Near White Blast

Blast cleaning nearly to White Metal cleanliness, until at least 95% of the surface is free of all visible residues with only staining permitted on the remainder; For High humidity, chemical atmospheres, marine and corrosive environments

### White Blast

Removal of all visible rust, mill scale, paint and foreign matter by Blast Cleaning by Wheel or nozzle (dry or wet) using Garnet, Grit, or Shot. For very corrosive atmospheres where high cost of cleaning is warranted.



# ENDÜSTRİ-GM



elcometer®  
inspection equipment

**NORTH**

**CONTRACOR®**

Merkez/Head Office : Güzelyalı Mh. Türbe Sk. No:24 Pendik-İSTANBUL  
Telefon : +90 216 392 00 66 - 392 47 68 Fax : +90 216 392 47 70

Şube/Branch : Evliya Çelebi Mah. Atatürk Cad. Mehmet Akif Sok. No.3/B  
Tuzla-İSTANBUL  
Telefon : +90 216 446 78 89 - 446 72 65 Fax : +90 216 446 72 81

[www.endustrigm.com.tr](http://www.endustrigm.com.tr)

e-Mail : [info@endustrigm.com.tr](mailto:info@endustrigm.com.tr)

Copyright © 2013 Endüstri - GM