

**FOÇA - MARSİLYA
TARİHE YOLCULUK
Nisan 2008**





TARİHÇE

74 02 2022

Cinsinden 2600 yıl önce, Anadolu'nun Ege kıyıları, İon Kentlerine ve sahipliği yapılıyordu.

Fuqa, M.Ö 8. yy. da 12 İon kentlerden biri olan "Phokaia" olarak tanınıyordu. Phokyalılar, denizcilikleriyle ve Akdeniz aşkıyla olarak yaptıkları deniz ticareti ile ünlüydüler.

Zeytinyağı, bağcılık, dokuma, seramik kap ve hayvancılıkla güçlü olan Phokyalılar, dayanıklı ve hızlı gemi yapımında da başarılıydular.

İon Kentleri'nin en güçlüsü, sayısızca güçlerin düşmanıydı. İon Kentlerine saldırı alanlar arasında Perslerin başkanı, denizciliği güçlü olan Phokyalıları güç zafırdı.

M.Ö. 600'de Pers istilâsından kaçan Phokala halkı, Akdeniz ile uzan ve zorlu bir yolculuk gerçekleştirir.

Bu yolculuk sırasında çeşitli topraklara uğrayarak koloniler kurmuşlar. Karadönleri kolonilerden biride bu günkü Marsilya'dır.

Cizreden yollarında güttükleri zeytin, badem, üzüm, elmalı ve kivi hayvanları ile birlikte kültürlerini de taşıyan olmaları. Marsilya'nın eski liman girişindeki yazıtta belirtildiği gibi bu şehir M.Ö. 600'de Phokala'dan gelen denizciler tarafından kurulmuştur.



PROJENİN TANIMI

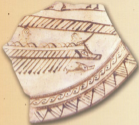
• Akademi Fakültesi'nin yaygın alanı olarak bilinen Foça'nın bir başka özelliği de Marşilya Limanı'nda bulunan pirinç plakette yarıdır. Plakette, "Bu plâkî M.Ö. 600 yılında Anadolu'dan gelen Foça'lılar tarafından karılmıştır" yazar. Bu yarı, projenin çıkış noktasını oluşturmasını açısından çok önemlidir.

• "Foça-Marşilya Tarihi Yolculuk Projesi" ile dönemin tarihsel özelliklerine uygun, arkeolojik verilere dayanarak, yeniden inşa edilecek gemilerle Foça'dan yola çıkarak, M.Ö. 600 yılında Phokais Talatta Ege ve Akademi'de gittiği ve kütüpheler kütüphanesi Molyvos, Rhodus, İliya, Syracusa, Alalia Limanlarına uğrayarak Marşilya'ya kadar sürecektir tarihsel yolculuğun yeniden yapılmaması sağlanacaktır.

• Anadolu uygarlıklarının ve tarihsel költür birliğinin zenginliğini yansıtan, tarihle ilgili kabuğu okuyularına açık olacak bu tarihsel yolculuğa kapsayacak bir belgesel film hazırlanacak ve bu filmün tüm dünya televizyonlarına ve medyaya yayılması sağlanacaktır.

• 2007 Mart ayında, projede kullanılacak döneme ait iki geminin inşasına başlanacak. 2008 Nisan ayında, inşa edilen gemiler ile Foça'dan yola çıkılacak. Dönemin özelliklerine uygun olarak yelken ve kürekle yapılacak bu yolculuk, 2008 Haziran ayında Marşilya'da sona erecek.





PROJENİN AMAÇLARI

- Anadolu uygarlıklarını ve Avrupa ortali kültürlerinin kayınlıklarını bir kezine açık tutup, tarih bilincinin açığı çıkartılması,
- Anadolu'dan başlayan, İnan Kabağı göçünü, bugünkü Avrupa kıtasının tarihsel alt yapısına olan etkilerinin öne çıkartılması,
- Önemli konularda, konu ile ilgili konferans ve sergi düzenlenmesi,
- Akdeniz'in bir deniz ve karadağık denizi olan çabalarını katkıda bulunması,
- Akdeniz'in, sulardan oluşan bir kete olmasa sulularınının anlatılması, (S. Kete Akdeniz)
- Türkiye'nin Fransa'yla, Fransa'nın Türkiye'yle tanışmasına ve halkların tarihsel dostluk ilişkilerine katkıda bulunmasına, amaçlanmaktadır.

SEÇİLEN GEMİ TIPLERİ

TECARET GEMİSİ

Ege ve Akdeniz gemi tipolojisinde bilinen karakteristik bir kargo gemisidir. Yapısal kapasitesi, ikonografik bilgileri tam olarak, bu tip geminin kabini gücünde kullanılışını göstermektedir.

Teknik özellikler

Boy 15 m.

En 5 m.

Personel 14 kişi



BİRİNCİ

İkonografik bilgilerin ışığında, dinamik orke ve hızlı seyir gemisi olarak, kabini gücünde taşıyıcı olarak baharınca modelini ile seçilmiştir.

Teknik özellikler

Boy 17 m.

En 4 m.

Personel 23 kişi





PROJENİN HEDEFLERİ

- Denizyel arkeoloji kazınları iinde uygulanan bu projede, elde edilen sonular, arařtırmacı sempozyumlarda bilimsel bulgular halinde sunulması,
- Projenin kazınlı sađhalarından birisine kadar ulusal ve bilimsel sonuların ve projenin gidiřini de ıayın halinde gsterilmesi,
- Tarihi ve arkeolođi arařtırmaları ile ilgili arařtırmacılar, ulusal ve bilimsel bulguların ađında, yolculuđı kapsayan gsterilecek bir bilimsel film gsterilmesi,
- Yolculuđun bařlıbađ gsterilmesi ve Marsilya'nın kazınlı gsterilmesi,
- Marsilya, Eski Liman'ında Foça Kazınlı'nda de sergilenen bir tarihi serginin ađısına hazırlanmasıdır.

ROTA

Kabini gsterilmesini, Nisan 2008 de, Foa'dan yola ıkarak Yunanistan, İtalya, Sicilya, Korsika üzerinden Fransa Marsilya'ya varmasını deđeriřiyor. Yol boyunca uğrandıkları limanlar, özellikle koloni hareketinin yavaş yavaş deđiřmesi, Malyana-İtalya Yunanistan, Eski-İtalya, Syracuse-Sicilya, Akadik-Korsika, Marsilya-Fransa limanlarıdır.





Sahnel Sokak No:27 Emirgan-İSTANBUL

Tel : +90 212 323 22 53

Fax : +90 212 323 22 53

www.olaynautic.com

Hürriyet



360 DERECE TARİH
ARASTIRMALARI ÇERÇEVESİNDE

Tel : +90 212 750 04 77

www.360derce.com