



MUĞLA
KÜLTÜR BALIKÇILARI VE SU ÜRÜNLERİ
YETİŞTİRİCİLERİ BİRLİK DERNEĞİ

Salih Adası





Çipura ve Levrek Üretiminde SALİH ADASI

- Salih Adası, Bodrum- Milas arasında açık sularda bulunan bir adadır.
- Ada, 3 üncü derecede doğal sit alanı, 3 üncü derece arkeolojik alandır.
- Adada yerleşim yoktur, tamamına yakın kısmı Çamlık ve Zeytinliktir.
- **Salih Adası ve etrafı DEVLET tarafından, su ürünleri üretim ve potansiyel alanı olarak resmen İLAN EDİLMİŞTİR.**



Salih Adası, Onaylanmış Çevre Düzeni Planı Bulunan Bir Alandır

- Hazırlıklarına 1996 yılında başlanan **Muğla İli Çevre Düzeni Planı**, Bayındırlık ve İskan, Turizm, Kültür, Tarım ve Köy İşleri, Çevre, Maliye Bakanlıkları, Denizcilik Müsteşarlığı ve yerel yönetimlerin katılımı ile hazırlanmış, **onaylanmış ve 2000 yılında yürürlüğe girmiştir.**



BALIK ÇİFTLİKLERİ SALİH ADASINA TAŞINDI

- **Bu Çevre Düzeni Planında Salih Adası ve Çevresi Su Ürünleri Üretim ve Potansiyel Alanı olarak ilan edilmiştir.**
- **Ve kıyılarda, koylarda bulunan balık işletmelerinin bu alanlara taşınması ilgili Bakanlıklar ve Valilik tarafından öngörülmüş, taşınma zorunlu hale getirilmiştir.**
- **Tesisler, turizm ile beraber yaşamının yarattığı sosyal ve ekonomik sorunları tekrar yaşamamak için yeni mali külfetlere katlanarak devletin gösterdiği bu alanlara taşınmıştır.**

SALİH ADASINDA 37 Adet YETİŞTİRİCİLİK TESİSİ BULUNMAKTADIR.

- **Halen Ada etrafında modern teknolojiler kullanan 37 adet işletme bulunmaktadır.**
- **Kıydan uzakta, 40 metre ve daha derin açık sularda, off-shore olarak Ada etrafında faaliyet gösteren bu tesisler, dünyanın en gelişmiş yetiştiricilik tesisleridir.**

22.07.2009



SALİH ADASI ÇİPURA VE LEVREK ÜRETİMİNİN YARISINI KARŞILAMAKTADIR

- Adada bulunan tesislerin toplam üretimleri 21 bin tondur.
- Bu Ada, ülkemiz toplam çipura-levrek üretiminin % 50'sini karşılamaktadır.
- Adadan elde edilen balıkların % 70'i ihraç edilmektedir.
- Adadaki tesislerin yatırım tutarı 200 milyon EU civarındadır.

Salih Adasının Turizme Açılması Kültür Balıkçılığının Sonu Olacaktır.

- **Salih Adası, koruma alanı ve su ürünleri üretim sahası olarak ilan edilmesine rağmen, Ada'nın bazı alanları lokal olarak, dış kaynaklı girişimcilerin talebi üzerine Turizm Merkezi olarak ilan edilmek istenmektedir.**
- Bu amaçla Turizm ve Kültür Bakanlığınca Hazırlanan, 26 ıncı Grup, Muğla-Milas-Bodrum-Tuzla Gölü Güneyi Turizm Merkezi Planının Bakanlar Kuruluna sevk çalışmaları devam etmektedir.
- Bu Plan içerisinde SALİH Adası'da bulunmaktadır.



BU PLANA BİRÇOK KAMU KURULUŞU KARŞI ÇIKMAKTADIR.

- Turizm ve Kültür Bakanlığınca hazırlanan bu Plan üzerinde ilgili kamu kuruluşlarının **uzlaşmadığı bir gerçektir.**
- Başta Tarım ve Köyişleri Bakanlığı olmak üzere, Bayındırlık ve İskan Bakanlığının olumsuz görüşleri, diğer Bakanlıkların ise çekinceleri bulunmaktadır.
- Uzlaşma sağlanamamasına rağmen, Turizm ve Kültür Bakanlığı, tarafımızdan anlaşılamayan bir ısrarla Planı Bakanlar Kuruluna sunmak istemektedir.



Salih Adası Balıkçılık Alanınınin Yok Olmasına Kimse Duyarsız Kalamaz.

- **Salih Adasında bulunan işletmeler** 1380 sayılı Su Ürünleri Kanunu çerçevesinde kurulmuş, izin ve onayları mevcut **YASAL TESİSLERDİR.**
- Bu tesisler kurulmadan önce, Tarım ve Köyişleri Bakanlığından ve Turizm ve Kültür Bakanlığı da dahil, 9 adet kamu kuruluşundan izin alınmıştır.
- Bu tesislerin kuruluş aşamasında Çevre Ve Orman Bakanlığınca ÇED (Çevre Etki Değerlendirmesi) mevzuatı uygulanmış ve uygun görülmüştür.
- Bu işletmelerin bulunduğu alan 2000 yılı Muğla İli Çevre Düzeni Planına göre, su ürünleri potansiyel alanıdır.
- Tesislerimiz **Devlet tarafından ilan edilen bu alana, yine devletimizin talimatı üzerine taşınmıştır.**
- Sektör devletine güvenerek ve inanarak bu alana yatırımlar yapmış, yabancı sermayeli ortaklıklar kurmuştur.
- İhracat bağlantıları yaparak, dış pazar talebi yaratmıştır.
- Şimdi, bu alanın Turizm Merkezi ilan edilmesi çabaları ile, çiftliklere adeta başka bir yere taşınan denmek istenmektedir.
- Bu mümkün değildir.
- **Zira bu tesislerimizin taşınacağı başka alanlar yoktur.** Doğal ve ekolojik şartlar bunu kısıtlamaktadır.
- Bu yaklaşım balıkçılığın yok edilmesi anlamına gelmektedir.
- Ayrıca yetiştiricilik sektörü ile turizmin bir arada yaşayamadığı, birlikteliğin birçok sorunu da beraberinde getirdiği ve bundan da ülke ekonomisinin zarar gördüğü bir gerçektir.
- Oysa Muğla ilinde turizme açılacak pek çok alternatif alan bulunmaktadır.
- Sektörümüz, turizme kesinlikle karşı değildir. Deniz alanlarının bir planlama dahilinde turizm dahil bir çok sektörle beraberce kullanımından yanadır.
- Ancak devlet tarafından ilan edilen Çevre Düzeni Planının uygulanmamasından ve sık sık değiştirilmesinden yana değildir.



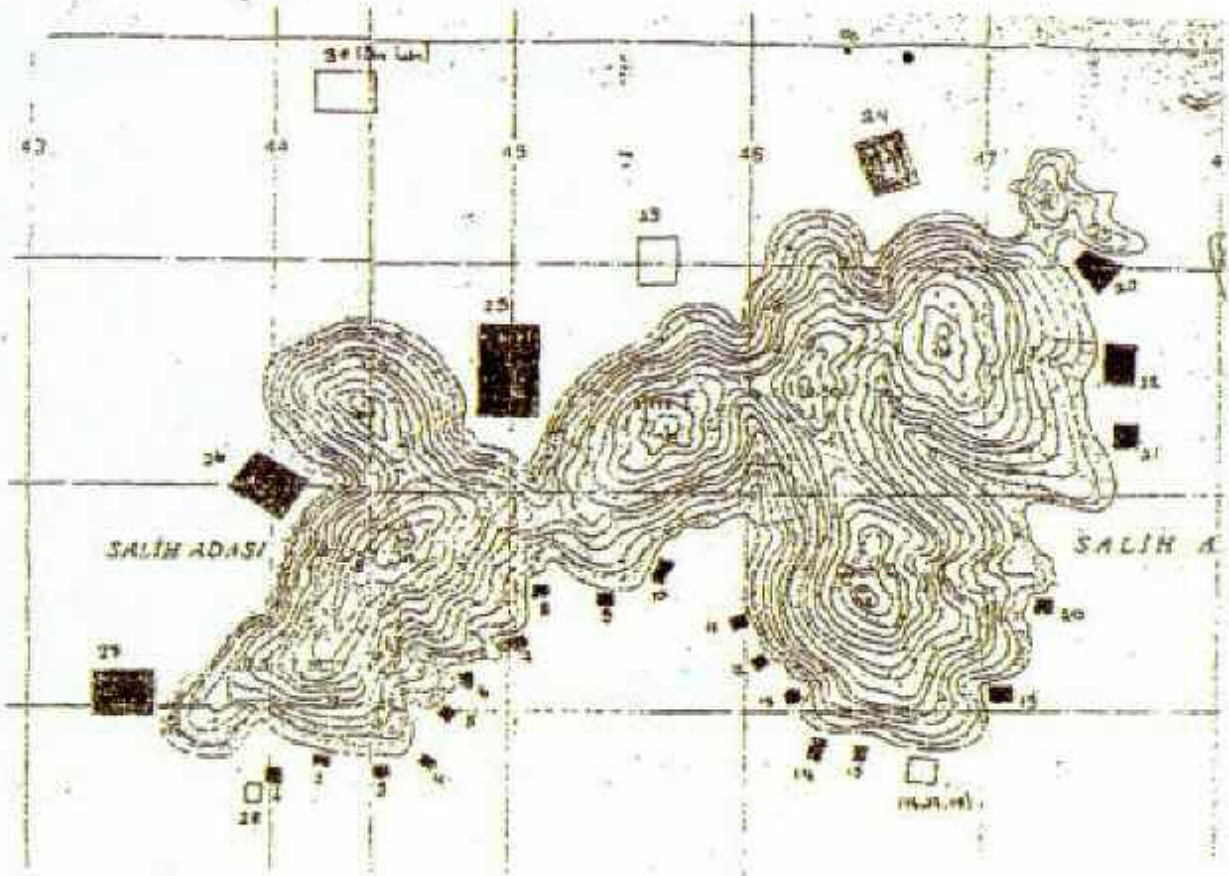
YATIRIMCI DEVLETİNE OLAN İNANCINI KAYBETMEMELİDİR:

- Ülkemiz ekonomisinin düzeldiği ve yatırımların teşvik edildiği günümüzde yatırımcı önünü görmek ve geleceğine güvenle bakmak istemektedir.
- Bu ilke Sayın Başbakanımızın söylemlerinde ve Hükümet Programında ve uygulamalarında da yer almaktadır.
- **Bu anlamda Turizm ve Kültür Bakanlığınca hazırlanan Muğla-Milas-Bodrum-Tuzla Gölü Turizm Merkezi Planı uygun görülmemelidir.**





Salih Adası



SALIH ADASINDA TAŞIMACI VE MENKUL İŞLETMELER						
No	Eğilim			Eğilim		
	Yer	Yürü	Özellik	Yer	Konu	Yürü
1	Salih Adası Üstü	Yürü	Özellik	24	Salih Adası Üstü	Yürü
2	Salih Adası Üstü	Yürü	Özellik	25	Salih Adası Üstü	Yürü
3	Salih Adası Üstü	Yürü	Özellik	26	Salih Adası Üstü	Yürü
4	Salih Adası Üstü	Yürü	Özellik	27	Salih Adası Üstü	Yürü
5	Salih Adası Üstü	Yürü	Özellik	28	Salih Adası Üstü	Yürü
6	Salih Adası Üstü	Yürü	Özellik	29	Salih Adası Üstü	Yürü
7	Salih Adası Üstü	Yürü	Özellik	30	Salih Adası Üstü	Yürü
8	Salih Adası Üstü	Yürü	Özellik	31	Salih Adası Üstü	Yürü
9	Salih Adası Üstü	Yürü	Özellik	32	Salih Adası Üstü	Yürü
10	Salih Adası Üstü	Yürü	Özellik	33	Salih Adası Üstü	Yürü
11	Salih Adası Üstü	Yürü	Özellik	34	Salih Adası Üstü	Yürü
12	Salih Adası Üstü	Yürü	Özellik	35	Salih Adası Üstü	Yürü
13	Salih Adası Üstü	Yürü	Özellik	36	Salih Adası Üstü	Yürü
14	Salih Adası Üstü	Yürü	Özellik	37	Salih Adası Üstü	Yürü
15	Salih Adası Üstü	Yürü	Özellik	38	Salih Adası Üstü	Yürü
16	Salih Adası Üstü	Yürü	Özellik	39	Salih Adası Üstü	Yürü
17	Salih Adası Üstü	Yürü	Özellik	40	Salih Adası Üstü	Yürü
18	Salih Adası Üstü	Yürü	Özellik	41	Salih Adası Üstü	Yürü
19	Salih Adası Üstü	Yürü	Özellik	42	Salih Adası Üstü	Yürü
20	Salih Adası Üstü	Yürü	Özellik	43	Salih Adası Üstü	Yürü
21	Salih Adası Üstü	Yürü	Özellik	44	Salih Adası Üstü	Yürü
22	Salih Adası Üstü	Yürü	Özellik	45	Salih Adası Üstü	Yürü
23	Salih Adası Üstü	Yürü	Özellik	46	Salih Adası Üstü	Yürü
24	Salih Adası Üstü	Yürü	Özellik	47	Salih Adası Üstü	Yürü

NOT : Yukarıdaki işletmelerin Adaya taşınma işlemleri 3 yıl sürmüş olup, son iki yıldır düzenli üretim gerçekleştirebilmektedirler. Ayrıca 7 Adet işletme de faaliyete başlamıştır.