



Balıkçı 6.50

rasgele!..

 **tacar**[®]
1955' den bugüne

24 02. 2008

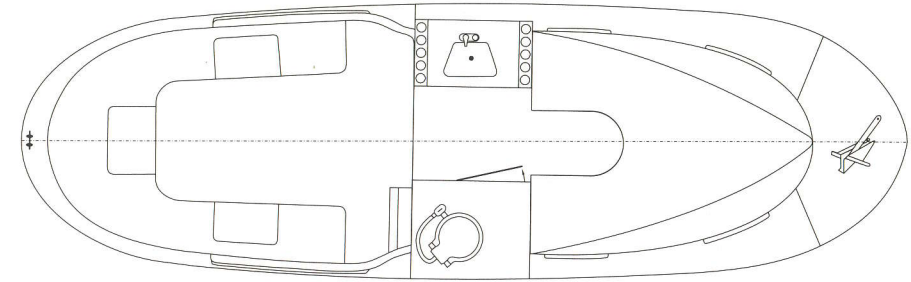
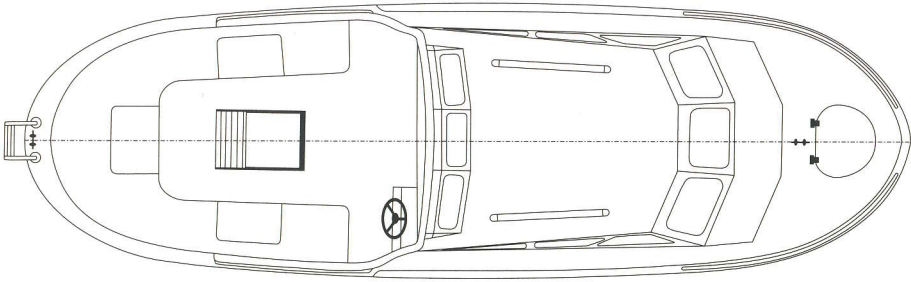
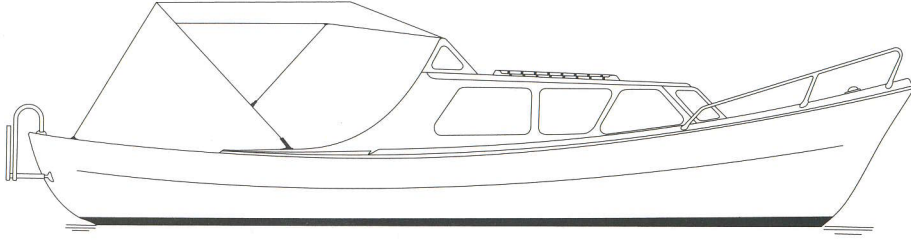


TEKNİK ÖZELLİKLER

Boy	6.50 m
Genişlik	2.00 m
Yükseklik	1.85 m / 2.10 m
Ağırlık	600 kg
Motor	9 HP - 18 HP inboard
Sürat	8-10 knots
CE category	C
Taşıma kapasitesi	8 kişi
Yatak Boyu	2.10 m
Kamara boyu	3.00 m
Kamara yüksekliği	1.35 m



İki kişinin rahatça haftasonu konaklayarak zaman geçirebileceği keyifçi balık teknesi; tuvalet, mutfak ve iki kişilik yatağa sahiptir.



Balıkçı 6.50

STANDART DONANIM

- paslanmaz çelik shaft • yağlama glasörlüğü • salmastrası • prinç pervane • krom-nikel dümen yelpazesi • plexiglas mika siperlik camı
- maun kaplama bölmeler • kilitleti kamara kapısı • kilitleti WC kapısı • iki kişilik yatacak mekan • güverteye çıkış açılır-kapanır cam • malzeme koymaya elverişli 3 adet menteşeli göz • zincirlik bölmesi ve menteşeli kapağı • kamara içi ağaç taban • krom-nikel ön korkuluk • krom-nikel merdiven • ağaç motor kasası • ağaç farşlar • WC ve bağlantısı • mutfak dolabı ve lavabosu • musluk-hidrofor-su deposu ve bağlantısı • sintine pompası ve bağlantısı • iskele-sancak feneri • kamara lambası • WC bölmesi lambası • elektrik tesisatı • sviç ve sigortaları • motor montajı
- motor bağlantısında vana • kepçe • egzost sistemi çıkışı • waterlock
- goose neck hortumları, kelepçeleri, bağlantısı • direksiyon simidi, sistemi ve kablosu • rimot kontrol sistemi ve kablosu • ön demir çekme makarası • kurdağzı ve babalar • krom-nikel U çeki demiri
- akü yeri • depo yeri • iç ve dış minderleri • yakıt deposu • körük tente
- cam üzerinden arkaya kadar branda • bayrak direği • zehirli boya
- akü • çapa-zincir-ip

İSTEĞE BAĞLI AKSESUAR VE İŞLER

- motor • ırgat



Teknelerimiz Endüstriyel Tasarım Belgelidir.



1649 Sokak No:2 Turan, 35020 İZMİR/TÜRKİYE
Tel : +90.232.365 80 69 - 365 20 52
Fax: +90.232.365 46 49
e-mail: tacarboat@tacarboat.com
www.tacarboat.com



Mini Trawler 8.40

Evet! Bu teknenin Kaptanı'yım...

 **tacar**[®]
1955'den bugüne

24.02.2008



TEKNİK ÖZELLİKLER

Boy	8.40 m (platform hariç)
Genişlik	2.75 m
Yükseklik	3.00 m (bayrak direği hariç)
Ağırlık	2750 kg
Motor	min. 40 HP - max.100 HP

TACAR' dan yeni bir tekne daha

Mini Trawler 8.40

Bu defa amatör balıkçı teknesinden daha fazla bir şey vermek istedik ;
Kuvvetli olacak,
Ekonomik olacak,
Balıkçı teknelerine özgü romantizmi olacak,
Ve yine TACAR 'in şaşmaz özelliklerinden olan mükemmel denizcilik özelliğine sahip olacak.

İşte size 8,50 m. MİNİ TRAWLER "Evet! Ben bu teknenin Kaptan'ıym diyebileceğiniz bir tekne"





Trol teknesinin karakteristik özelliği yükseltmiş kaptan köşkü her seyir şartında mükemmel görüş sağlar. Tekneyi trawler olarak tanımladık. Trol teknesi açık denizde günlerce kalmaya olanak sağlamalıdır. Bunu da düşündük. Ön kamarada kapalı duş tuvalet kabini, kapalı bölüme size ait geniş bir yatak, yine salonun altında iki kişilik bir yatak daha. Böylece beş kişi rahatça gecelebilir. Bütün kapalı mekanlarda rahatça ayakta durabilirsiniz.

Neden trawler?

Trawler açık deniz teknesidir. Korunaklı suların, açık denizlere her türlü servis şartlarında çalışması beklenir.

HER TEKNE İÇİN DENİZ ÇOK BÜYÜK, TEKNE İSE ÇOK KÜÇÜKTÜR.

Bu en büyük trawler için de geçerlidir. Sabit kargo taşıyan teknelerden çok farklı denge ve trim şartlarıyla karşı karşıyadır.

Ağa kolay müdahale etmek için düşük freeboard, kolay hareket için de geniş güverte alanı gereklidir. 6-7 kuvvet havada bile yuvarlanma ve baş vurma karakteristiği avı engellememeli, tayfalara rahatsızlık vermemelidir. Yine sert havada ağ takımlarıyla uğraşırken dümen tutması için yeterli yanıl kesit alanına ihtiyaç vardır. Biz teknemizi trawler diye tanımlarken sadece şekil olarak balıkçı teknesine benzediği için değil, denizcilik karakteristiği açısından açık deniz teknesi olduğu için trawler diyoruz.

Birkaç söz ile dinamiğe de değindim. Her ne kadar trawler tekneler Ağır deplasman gövdelerine adapte ediliyorsa da biz sürat isteyen müşterilerimizi de unutmadık. Küçük bir motorla ekonomik seyir arzulayan müşterilerimiz deplasman formu sayesinde küçük motorla yakıtı verimli harcamanın zevkini çıkarırken, zamanı kısıtlı olanlar için de yarı kayıcı formu ile daha büyük motorla arzulanan süratlere kolayca çıkılmasını sağlar.

Bu tekne size günlük gezi konforundan çok daha fazlasını verecektir.

Denize yalnız çıkıyorsanız kimsenin yardımına gerek duymadan kolayca abrayabileceğiniz bir tekne, Kalabalık çıkıyorsanız sekiz kişinin masa etrafında rahatça oturabileceği bir kokpit, barbekü' nüz yanbaşınızda. Kapalı bir salon, salonda komple bir mutfak ve karşısında dinette. Masa alçaltıldığında burada bir kişiyi yatırabilirsiniz. Artık kış soğukları denize açılmanızı engellemeyecek.



Mini Trawler 8.40

STANDART DONANIM

Güverte Donanımı • Elektrikli ırgat • ırgat ön makarası • ırgat up/down ayak basma şalteri • Çapa / zincir / ip • Paslanmaz çelik ön vardevela • Paslanmaz çelik arka vardevela • Güverteye çıkış merdiven bağlantısı • Platform ve denizden çıkış merdiveni • Kurdağı ve babalar • Bayrak direği • Navigasyon ışıkları • Makine dairesi tabi havalandırmaları • Platformdan duş kullanımı • Ön güverte oturma minderleri • Korna

Kokpit Oturma Grubu • Sekiz kişilik oturma grubu • Masa • Lavabo • Malzeme dolabı • Tabanda motor dairesi kapağı • Oturma minderleri • Güneşlik üst tente • Yanlan oda şeklinde kapanabilen fermuarlı ek yan tente parçaları • Kaptan köşküne giriş kapısı • Aydınlatma lambaları

Kaptan Köşkü • Sekirit camlar • Silecek • Kaptan koltuğu • Kumanda tablası • Kumanda tablasında direksiyon simidi, sviç panel, çakmak prizi, yakıt göstergesi, motor göstergeleri, rimot kontrol, ırgat svici, sintine pompası svici • Radyo/TV hattı • Aydınlatma lambaları • Mutfak bankosu • Mutfak bankosu lavabo, ocak • Buzdolabı • Mutfak karşısı karşılıklı oturma koltuğu • Koltuk arasında alçalabilen masa • Masanın alçaltılmasıyla oluşan bir kişilik yatacak yer • Perdeler

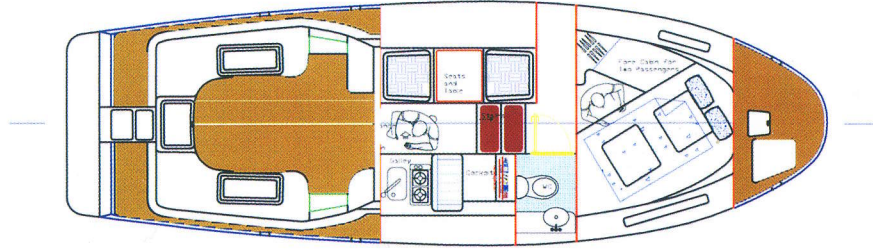
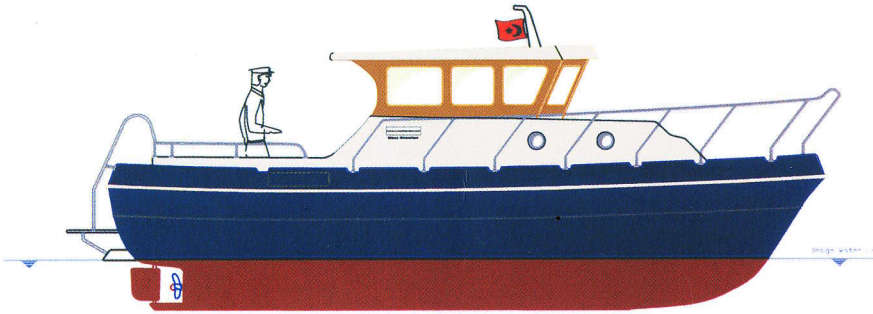
Başaltı Kamarası • Çift kişilik yatak • Kamara giriş kapısı • Yatak minderleri • Kapaklı borda rafları • Gardırop • İki adet açılır/kapanır lumboz • Aydınlatma lambaları • Misafir Kamarası • Çift kişilik yatak • Yatak minderleri • Bir adet açılır / kapanır lumboz • Aydınlatma lambası

WC Bölmesi • Manuel WC • Lavabo • Musluk/duş • Bir adet açılır/kapanır lumboz • Aydınlatma lambası

Sihhi Tesisat • Temiz su deposu 150 lt • Hidrofor • Pis su deposu • Pis su pompası (macerator)

Makine Dairesi ve Sevk sistemi • İçten takma şaftlı (inboard) motor • Seviye gösterge bağlantılı paslanmaz çelik yakıt tankı 150 lt • Elastik kaplinli şaft sistemi • Piring pervane • Egzost sistemi • Otomatik flatörlü sintine pompası • Aydınlatma lambası • Tuzlu su filtresi • Aküler • Akü şalteri • Tutyalı krom dümen palası

Ekstra donanım • Elektrikli barbekü • Liman besleme 220 Volt • Projektör • Redresör • İnvörtör • GPS • Livar



1649 Sokak No:2 Turan, 35020 İZMİR/TÜRKİYE
Tel : +90.232.365 80 69 - 365 20 52
Fax: +90.232.365 46 49
e-mail: tacarboat@tacarboat.com
www.tacarboat.com



Teknelerimiz Endüstriyel Tasarım Belgelidir.



Fly 10.0

dünyanın yedi denizinde...

24.02.2008

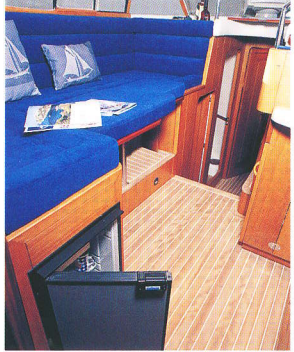
 **tacar**[®]
1955'den bugüne



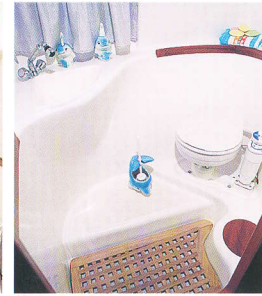
Fly 10.0

TEKNİK ÖZELLİKLER

Boy	10 m (pulpit ucundan yüzme platformu ucuna kadar)
Genişlik	3.30 m
Yükseklik	3.60 m
Ağırlık	4.5 ton
Motor	1x230 HP - 1x260 HP - 2x150 HP
Sürat	30-35 knots
CE category	B



Flyingbridge'den
kullanma
zevki



Teknolojiyle geleneksel el işçiliğinin mükemmel uyumu...
Güven ve konfor.



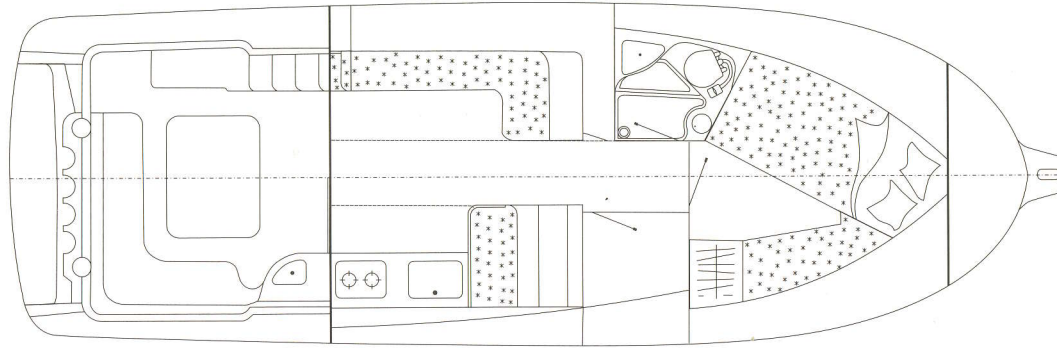
Fly 10.0

STANDART DONANIM

- 1 adet owner kabin • 2 adet tek kişilik kamara • bütün kamaralar kapılı ve kilittir • paslanmaz çelik vardavela • paslanmaz çelik tekneye çıkış merdiveni • paslanmaz çelik flyingbridge korkuluğu • paslanmaz çelik 500 lt yakıt tankı • salon camları • sürgülü kapı • kaptan koltuğu • salon oturma minderleri • arka kokpit minderleri • tabanda halılar • mutfak lavobosu ve musluğu • hidrofor • buzdolabı • ocak • WC • tuvalet bölmesi aynası • lavobosu, duşlu musluğu • lumboz ve heç kapağı ve perdeleri • kamara minderleri • owner kabin gardrobu • owner kabin aynası • aydınlatma lambaları • navigasyon ışıkları • sintine pompası • pis su pompası • pis su tankı • temiz su tankı • babalar • çıkış platform duşu • kokpit kapısı • 700 watt ırgat • korna • pusula • projektör • 2 adet 12v. 120 amp. akü • akü şalteri • cam sileceği • 220 v. liman girişi • redresör • kokpit lavobosu ve musluğu • usturmaça yatağı ve krom borulu desteği • polyester flyingbridgeye çıkış merdiveni • roll-bar • bayrak direği • flyingbridge mika siperliği • motor dairesi havalandırması • pulpit makarası • kokpitte oturma yerleri altı teçhizat dolapları • WC bölmesi • mutfak • çapa-zincir-ip • yangın söndürücü • usturmaça • kokpit güneşlik tente • zehirli boya

İSTEĞE BAĞLI AKSESUAR VE İŞLER

- motor ve montajı • jeneratör • sıcak su sistemi • radar • pasarelle • matafora • GPS • telsiz • klima



Teknelerimiz Endüstriyel Tasarım Belgelidir.



1649 Sokak No:2 Turan, 35020 İZMİR/TÜRKİYE
Tel : +90.232.365 80 69 - 365 20 52
Fax: +90.232.365 46 49
e-mail: tacarboat@tacarboat.com
www.tacarboat.com