

Bir Batı Yakası Marinası



West İstanbul Marina bir batı yakası marinası olarak denizseverleri yeni bir yaşam alanına ve yepyeni bir deneyim dünyasına davet ediyor.

50 metreye kadar yatlarla denizde 600, karada 300 yat park kapasitesi; geniş sosyal imkanları, Alışveriş Merkezi, restoranları, kafeleri, yelken okulu, spor tesisleri ve özel kumsalı ile yatçılara yeni bir rota ve bağlanma noktası olmasının yanı sıra denizle iç içe farklı ve kaliteli bir konsept sunuyor.



> Türkiye'de ve Dünya'da İlklerin Marinası

Tukcell-Superonline iletişim altyapısı, çok ekonomik bağlama çözümleri sunan raf park sistemi, akıllı pedestal ve otomasyon sistemleri ile kullanıcıları zamanın çok ötesinde bir kullanım kolaylığı ve konforla buluşturuyor.

> İstanbul'un En Geniş Bakım Onarım Merkezi

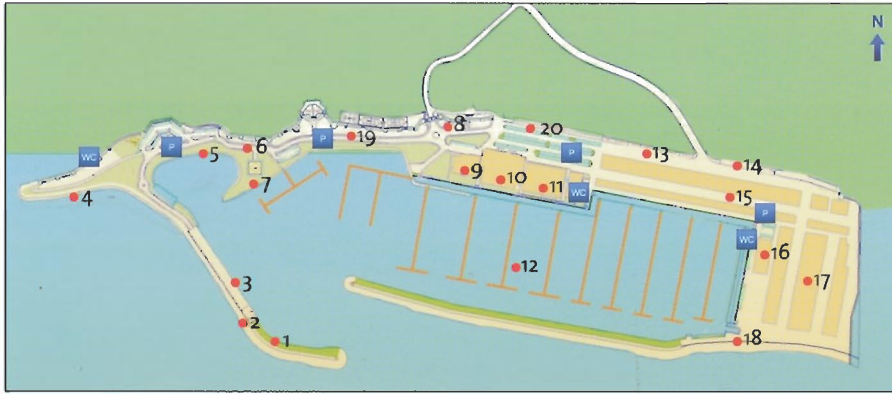
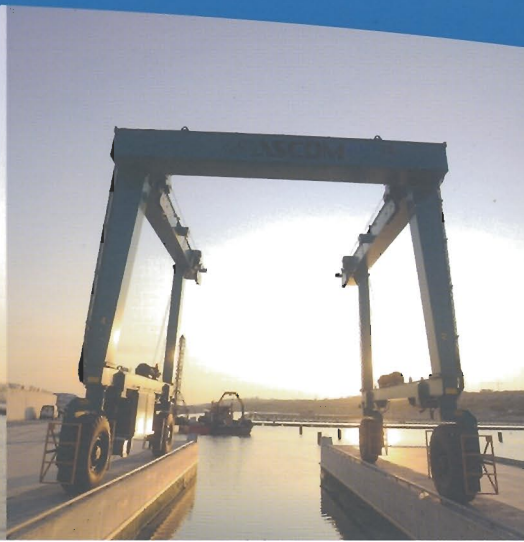
West İstanbul Marina 300 tekne kapasiteli çekek alanında yatlarla karada güvenli park imkanının yanında her türlü profesyonel teknik bakım, onarım ve yenileme hizmetlerini veriyor. Ayrıca tüm teknik işlemlerde yat sahipleri tek bir marina ofisi ile muhattap olarak tüm ihtiyaçlarını zaman kaybetmeden, sorunsuz ve güvenle karşılamamanın ayrıcalığını yaşıyorlar.

> Güvenle Bağlanın!

West İstanbul Marina'da yatlar Marmara Denizi'nin karakteristik özelliklerine karşı bilimsel veriler doğrultusunda yapılmış iki mendireği içerisinde yat boylarına göre planlanmış yüzer iskele ve rıhtım sistemleri ile tam güvenli bağlanma hizmeti veriyor.

Ayrıca akıllı kart sistemi, tüm bölümleri eş zamanlı olarak yöneten bilgi sistemi ve üst düzey güvenlik uygulamaları ile denizseverleri İstanbul'un en ileri teknoloji marinalık konseptini ile buluşturuyor.





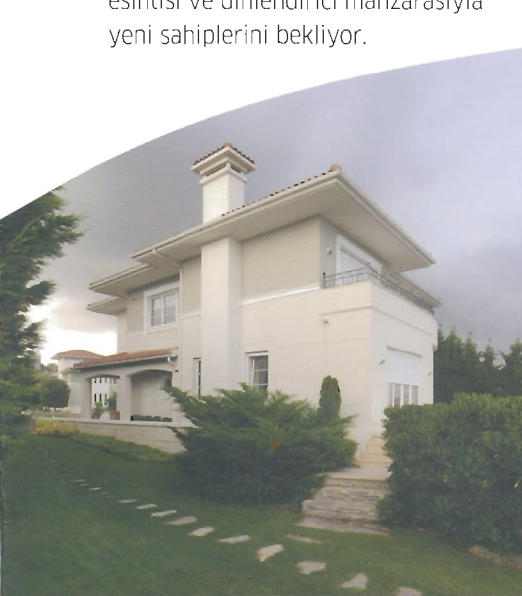
Marina Yerleşim Planı

1. Palamar Ofisi
2. Akaryakit İstasyonu
3. Megayat Rihtımı
4. Plaj
5. Yelken Klubü
6. Yelken Okulu
7. Heliport
8. Marina Giriş
9. Marina Ofis
10. Yat Klüp Havuz ve Restoran
11. Mağazalar
12. Yüzer İskeleler
13. Raf Sistemi
14. Yatçı Depoları
15. Çekek Alanı
16. Teknik Servisler
17. Çekek Alanı
18. Travel Lift Havuzu
19. Cafe, Bar, Pub
20. Yat Satış Ofisleri

West İstanbul Marina Villaları

İstanbul'un en hızlı büyüyen semti Beylikdüzü'nde 1400 metrelik sahil şeridinin yakınında, dünyanın en iyi tasarım ofislerinden, Skidmore Owings and Merrill/USA tarafından dizayn edildi. 64 adet, 7 farklı tip villadan oluşuyor. Marmara Denizi'nin tatlı esintisi ve dinlendirici manzarasıyla yeni sahiplerini bekliyor.

Özel plajı, yat klübü, yelken okulu ve seçkin restoran ve kafeleriyle keyifli, huzurlu ve neşeli yeni bir yaşama davet ediyor.





➤ West İstanbul Marina Beylikdüzü sahilinde

Karadan

- Atatürk Havalimanı'na 17 km
- Avcılar Deniz Otobüsü İskelesi'ne 7 km
- Bakırköy'e 21 km
- Taksim'e 30 km
- Bahçeşehir TEM Gişelere 12 km
- Hadımköy TEM Gişelere 15 km

Denizden

- Büyükçekmece Koyu 4 NM
- Silivri 20 NM
- Marmara Ereğlisi 30 NM
- Marmara Adası 47 NM
- Büyükkada 22 NM
- Yalova 33 NM
- Gelibolu 96 NM

Bağlanacağınız kampanyalar ve 5 yıl sabit fiyat garantisi West İstanbul Marina'da

Çok avantajlı kampanyalarımız hakkında bilgi almak ve rezervasyon yaptırmak için marina ofisimizi arayın ya da web sitemizi ziyaret edin.



West İstanbul Marina

N 40°57'46" E 28°39'49"

Telsiz Kanalı: VHF 72 "West İstanbul Marina"

Marmara Mh. Ulusum Cd. No:28

Yakuplu - Beylikdüzü / İstanbul

T. +90 212 850 2200

F. +90 212 850 2201

marina@westistanbulmarina.com

www.westistanbulmarina.com